

Alarma por Hantavirus: se confirman dos nuevos casos y la cifra trepa a 47 contagios en 2026

03/06/2026



Las autoridades sanitarias confirmaron dos nuevos casos de hantavirus en Argentina. Según trascendió, los contagios fueron detectados en la provincia de Salta y en la ciudad bonaerense de Arrecifes, elevando a 47 el número total de casos registrados en el país en lo que va del año.

La información fue difundida a través del último Boletín Epidemiológico Nacional (BEN), donde además se detalla que la temporada 2025-2026 acumula un total de 107 casos confirmados. El período analizado comprende desde la semana epidemiológica 27 de 2025 hasta la semana 20 de 2026.

Los datos reflejan que la enfermedad mantiene una presencia significativa en distintas regiones del país, con una **mayor**

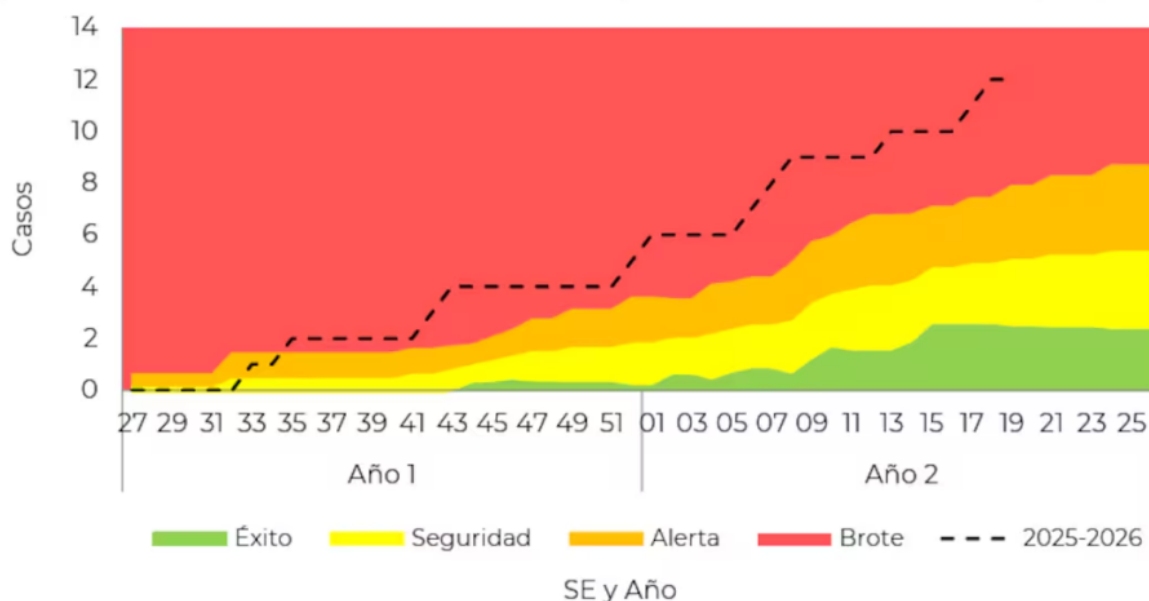
concentración de casos en determinadas provincias donde existen condiciones ambientales favorables para la circulación del virus.

¿Cuáles son las provincias con más casos de hantavirus?

Según el informe oficial, **la provincia de Buenos Aires encabeza la lista con 44 casos confirmados** durante la temporada, **seguida por Salta con 31**. Más atrás aparecen **Santa Fe** y **Jujuy**, ambas con siete casos, mientras que **Río Negro** registra seis. **Entre Ríos** y **Chubut** completan el grupo de provincias más afectadas con cinco casos cada una.

Región Sur

Gráfico 6. Hantaviriosis: Corredor endémico acumulado semanal. Período analizado: SE 27/2025 a SE 20/2026 respecto de las 6 temporadas previas (SE 27/2019 a SE 26/2025). Región Sur. (N=12)

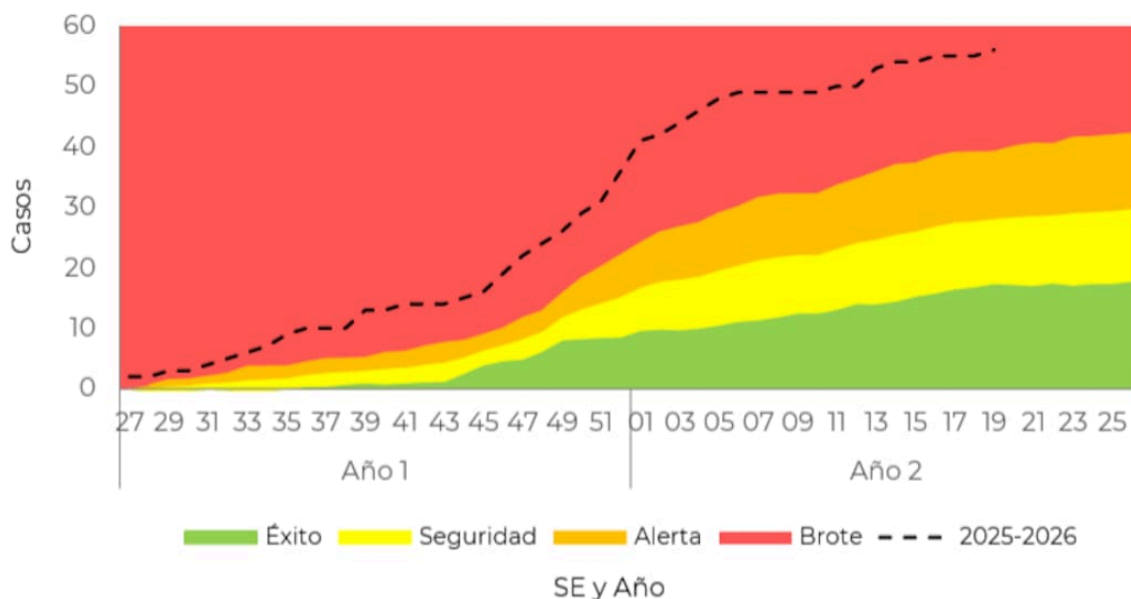


Fuente: Dirección de Epidemiología a partir de información proveniente del Sistema Nacional de Vigilancia de la Salud SNVS 2.

A nivel regional, el **área Centro** concentra más de la mitad de los contagios registrados en el país, con un total de **56 casos**, impulsados principalmente por la situación epidemiológica en territorio bonaerense.

Región Centro

Gráfico 4. Hantavirus: Corredor endémico acumulado semanal. Período analizado: SE 27/2025 a SE 20/2026 respecto de las 6 temporadas previas (SE 27/2019 a SE 26/2025). Región Centro. (N=56)



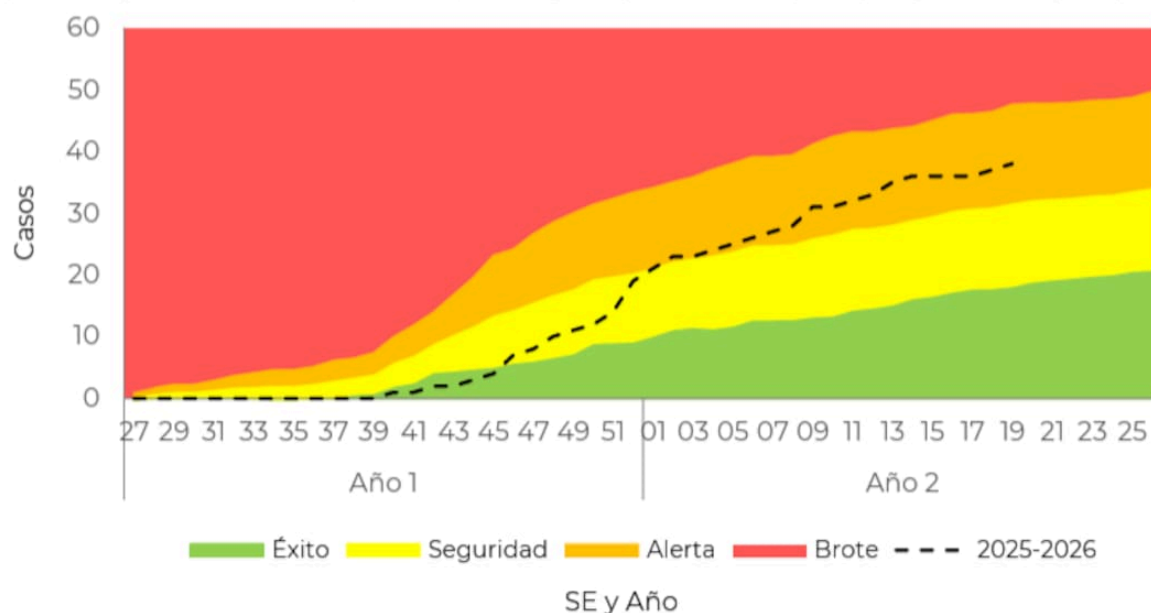
Fuente: Dirección de Epidemiología a partir de información proveniente del Sistema Nacional de Vigilancia de la Salud SNVS 2.

Corredor endémico acumulado semanal. Período analizado: SE 27/2025 a SE 20/2026 respecto de las 6 temporadas previas (SE 27/2019 a SE 26/2025). Región Centro. (N=56). Foto: Boletín Epidemiológico Nacional.

Sin embargo, la región del **Noroeste Argentino (NOA)** presenta la tasa de incidencia más alta. Allí se contabilizan 0,63 casos por cada 100.000 habitantes y **el 81% de los contagios corresponden a la provincia de Salta**, una de las jurisdicciones que históricamente registra circulación del virus.

Región NOA

Gráfico 5. Hantavirosis: Corredor endémico acumulado semanal. Período analizado: SE 27/2025 a SE 20/2026 respecto de las 6 temporadas previas (SE 27/2019 a SE 26/2025). Región NOA. (N=38)



Fuente: Dirección de Epidemiología a partir de información proveniente del Sistema Nacional de Vigilancia de la Salud SNVS 2.

En el NOA, la curva acumulada de la temporada 2025-2026 se mantuvo sin casos hasta la SE 39 de 2025, dentro del umbral de éxito. Luego presentó un ascenso inicial entre las SE 41 y 45, ingresando al área de seguridad, seguido de un incremento más marcado entre la SE 45 de 2025 y la SE 01 de 2026. Foto: Boletín Epidemiológico Nacional.

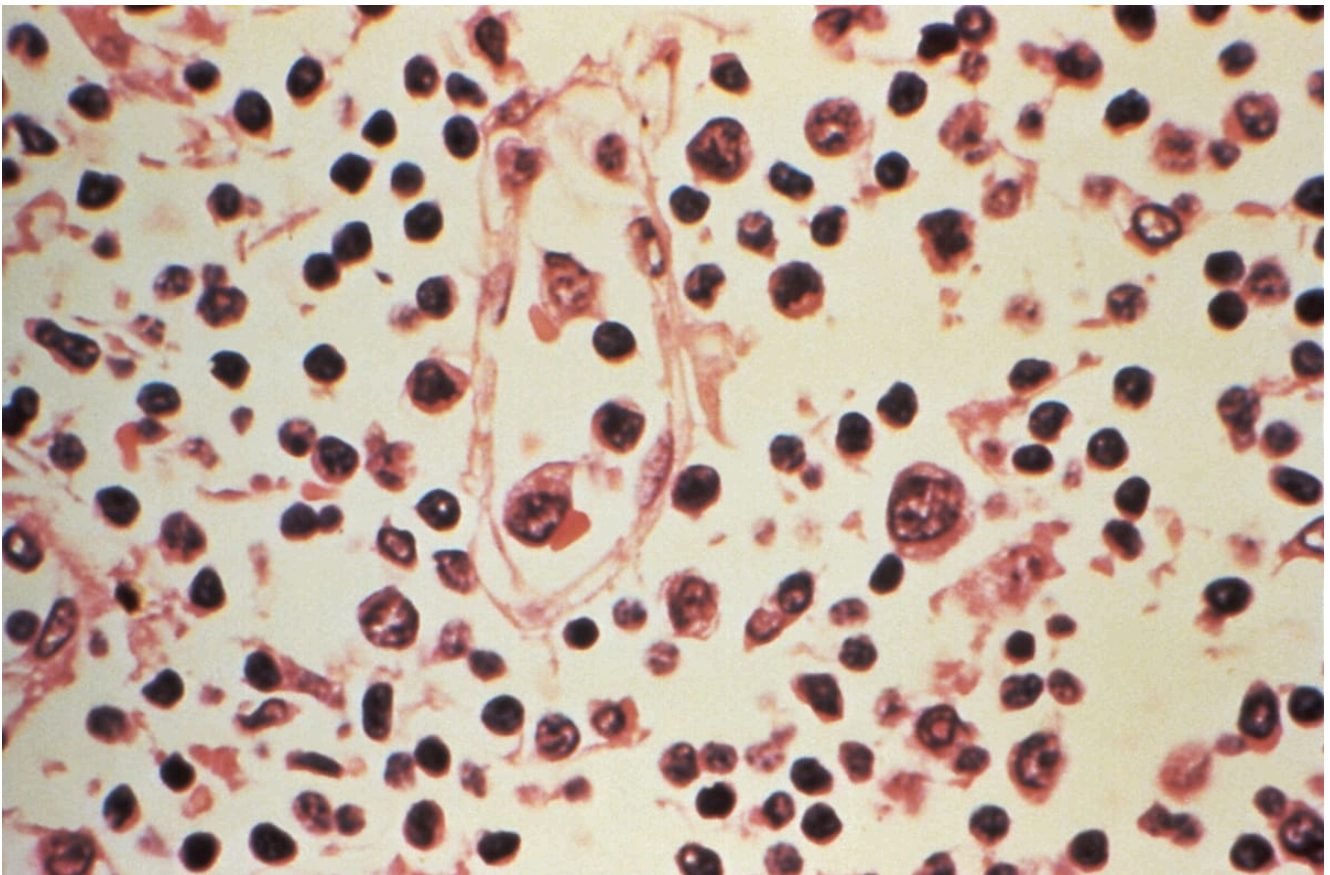
¿Qué es el hantavirus y cuáles son sus síntomas?

El hantavirus es una **enfermedad viral transmitida principalmente por ciertos roedores silvestres infectados**. El contagio hacia las personas suele producirse al inhalar partículas presentes en el aire contaminadas con orina, saliva o excrementos de estos animales.

Las situaciones de mayor riesgo suelen darse al ingresar o limpiar **galpones, depósitos, viviendas deshabitadas, cabañas o espacios cerrados** que permanecieron mucho tiempo sin ventilación. También puede ocurrir

durante **actividades rurales**, de **camping** o trabajos en áreas donde existe presencia de roedores.

Los primeros síntomas suelen confundirse con otras enfermedades virales e incluyen **fiebre**, **dolor de cabeza**, **dolores musculares intensos**, **cansancio generalizado** y **malestar corporal**. No obstante, en algunos pacientes la infección puede evolucionar rápidamente hacia un **síndrome cardiopulmonar grave**, provocando dificultades respiratorias severas que requieren atención médica urgente.



Características citoarquitectónicas de una muestra de ganglio linfático extraída de un paciente con sospecha de hantavirus. Foto: REUTERS

Por este motivo, las autoridades sanitarias recomiendan **consultar de inmediato ante la aparición de síntomas compatibles**, especialmente si la persona estuvo recientemente en zonas de riesgo o tuvo contacto potencial con ambientes contaminados.

Entre las **principales medidas preventivas** se encuentran

ventilar adecuadamente los espacios cerrados antes de ingresar, evitar el contacto con excrementos de roedores, mantener los ambientes limpios y libres de residuos que puedan atraer animales, y sellar posibles accesos a viviendas y galpones.

La vigilancia epidemiológica continúa siendo una herramienta clave para detectar nuevos contagios y reducir el impacto de una enfermedad que, aunque poco frecuente, **puede presentar complicaciones graves si no se diagnostica y trata a tiempo.**

Fuente: Canal 26