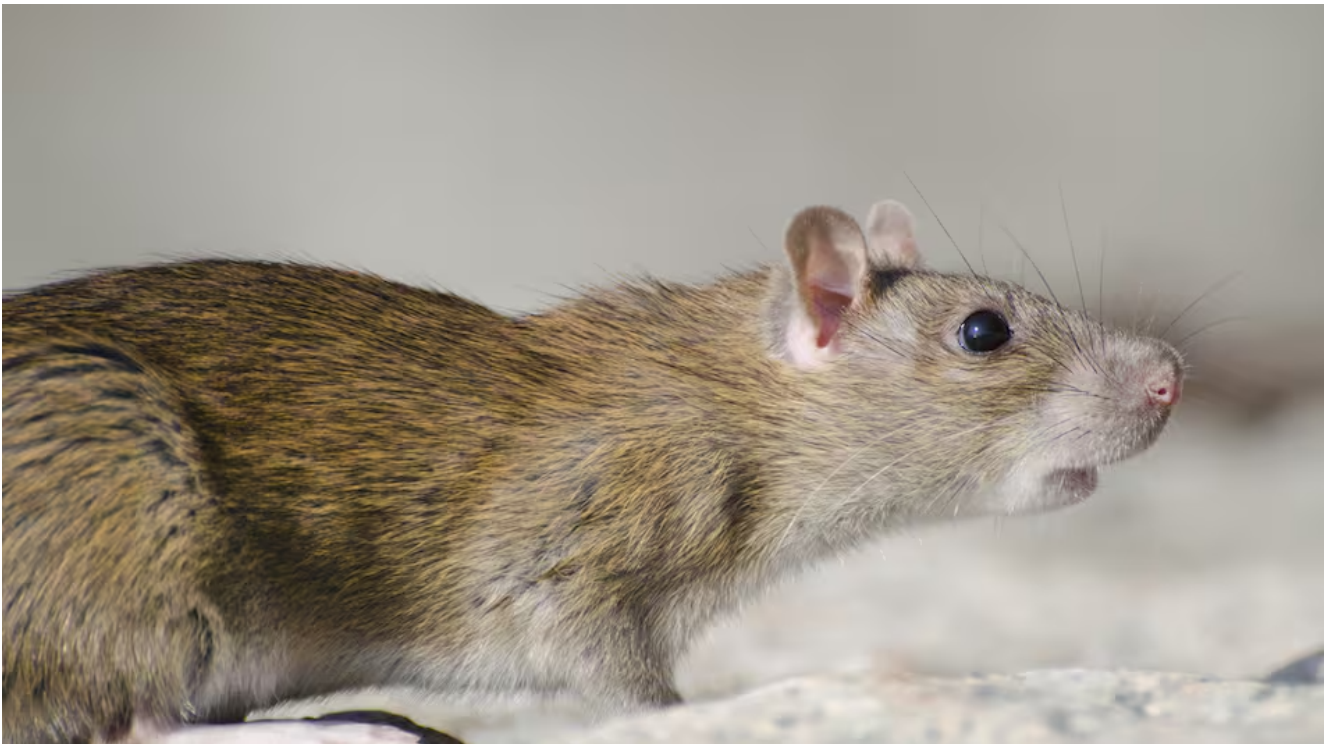


Alerta por Hantavirus en Argentina: qué roedores transmiten la enfermedad y en qué zonas viven

10/05/2026



Los **hantavirus** son un grupo de virus que viven en roedores silvestres y se transmiten a los humanos sin que el animal portador se enferme. La vía más común de contagio es la inhalación de partículas virales presentes en **heces, orina y saliva** de los roedores. También puede ocurrir por mordeduras, aunque es menos frecuente.

La amenaza es global: la **OMS** confirmó recientemente un brote en el crucero MV Hondius, con tres muertos y al menos siete casos, **originado en el Cono Sur por la cepa Andes**, la única en el mundo con transmisión persona a persona confirmada.



Brote de hantavirus en el crucero MV Hondius. Foto: via REUTERS

Historia del virus hantavirus

El nombre proviene del río Hantaan en Corea del Sur, donde soldados de la ONU contrajeron una **enfermedad hemorrágica grave durante la Guerra de Corea** en los años 50. El virus fue identificado recién en 1977 por el doctor Ho Wang Lee.

En 1993, un brote en Estados Unidos reveló la variante americana "**Sin Nombre**", que dio origen al **síndrome cardiopulmonar por hantavirus**, con mortalidades de hasta el 50%. En Argentina, los primeros casos se detectaron en 1995 y el país sigue siendo el que más reporta en la región, con una mortalidad que alcanzó el **32% en 2025**.

Regiones endémicas en Argentina

Hasta 2020, el Ministerio de Salud confirmó **1.982**

casos distribuidos en cuatro regiones endémicas. La mayoría se originó en el contacto con especies de roedores silvestres que portan distintas cepas del virus:

Principales especies y cepas

- **Oligoryzomys longicaudatus (colilargo):** porta el virus Andes en la zona andino-patagónica y el virus Orán en el noroeste.
- **Oligoryzomys chacoensis:** reservorio del virus Bermejo en ambientes áridos del noroeste.
- **Calomys callosus:** porta el virus Laguna Negra, con mortalidad baja (1%).
- **Oligoryzomys flavescens:** transmite los virus Lechiguanas y Central Plata en la región central, con mortalidad combinada del 30,8%.
- **Oligoryzomys nigripes:** reservorio del virus Juquitiba en Misiones y Corrientes, con mortalidad del 17,1%.
- **Oligoryzomys microtis:** porta el virus Río Mamoré, originario de Bolivia.
- **Akodon azarae:** reservorio del virus Pergamino, aún no asociado a enfermedad humana.
- **Necromys benefactus:** porta el virus Maciel, sin casos humanos confirmados.



Principales especies y cepas de hantavirus.

Prevención y recomendaciones

Ante la ausencia de vacuna o tratamiento específico, la prevención es la única herramienta:

- Mantener viviendas limpias y sellar grietas mayores a 0,5 cm.
- Almacenar la leña a más de 40 metros del hogar.
- Ventilar durante 30 minutos cualquier espacio cerrado antes de ingresar.
- Recordar que las partículas virales se inactivan rápidamente con la luz solar, lo que refuerza la importancia de airear los ambientes.
- Conocer las especies de roedores que transmiten el hantavirus en Argentina es clave para reducir el riesgo de contagio.

La información científica disponible permite identificar las zonas endémicas y aplicar medidas preventivas que protejan tanto a las comunidades rurales como a los viajeros que

ingresan a estos ecosistemas.

Fuente: Canal 26