

Buscan cobre en San Rafael y avanzan los primeros estudios de exploración

16/06/2026

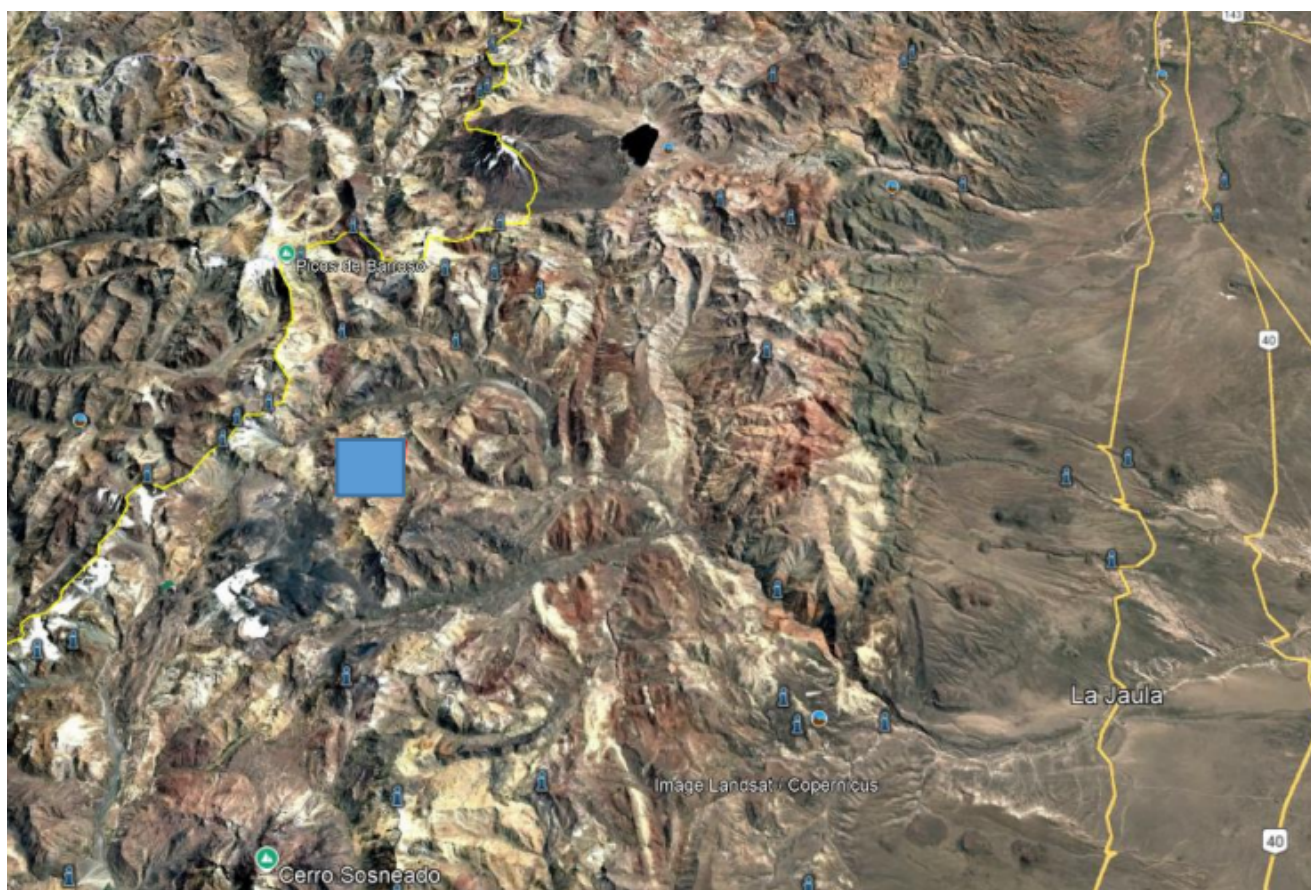


San Rafael comienza a posicionarse en el mapa de la exploración minera mendocina con el avance de los proyectos Camila y María Elsa, dos iniciativas orientadas a la búsqueda de cobre y otros minerales estratégicos que actualmente atraviesan etapas preliminares de evaluación ambiental y estudios geológicos.

Ambos proyectos pertenecen a la empresa Multipiping y representan algunos de los avances más concretos en materia de exploración minera dentro del departamento.

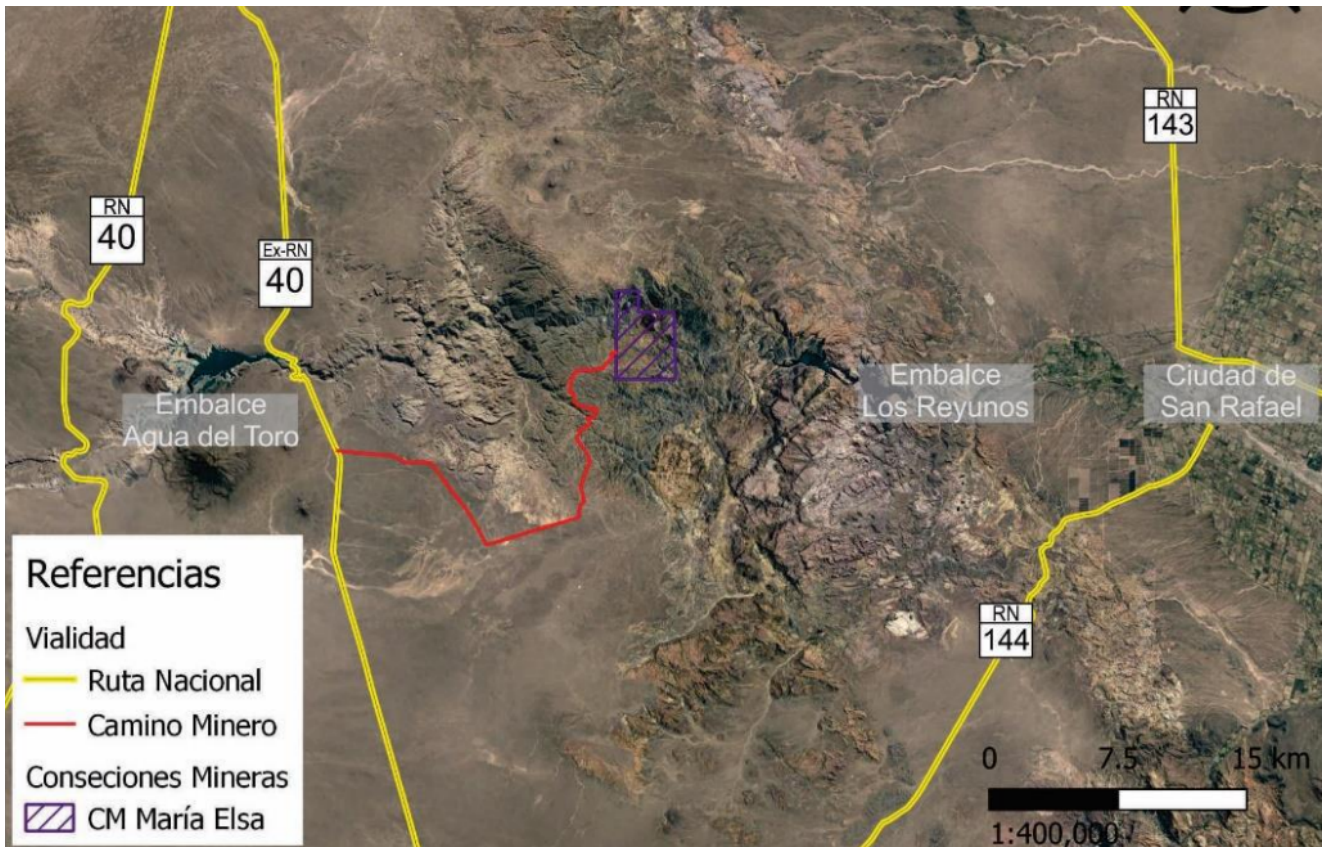
Aunque todavía se encuentran lejos de una eventual etapa de explotación, los trabajos que se realizan buscan determinar si existe potencial geológico suficiente para continuar profundizando las investigaciones.

El proyecto Camila está ubicado en la zona de El Sosneado y tiene como principal objetivo identificar posibles sistemas mineralizados asociados al cobre, un recurso cada vez más demandado a nivel mundial por su importancia en la transición energética y las nuevas tecnologías.



Para ello se prevén tareas de cartografía geológica, toma de muestras de rocas, agua y sedimentos, relevamientos con drones y estudios geofísicos que permitan obtener información del subsuelo sin realizar perforaciones.

En tanto, el proyecto María Elsa se desarrolla en el distrito minero La Pintada y apunta a evaluar la presencia de un sistema polimetálico vinculado al cobre, la plata, el plomo y el zinc. Allí también se realizarán estudios geológicos y análisis de muestras para construir una primera base de datos sobre el potencial de la zona.



AÚN SIN PERFORACIONES

Desde la empresa remarcaron que ninguna de las dos iniciativas contempla perforaciones en esta etapa. El objetivo es reunir información científica y técnica que permita determinar si existen condiciones para avanzar hacia fases exploratorias más complejas.

«Estamos justamente en análisis de muestras que hemos solicitado a la autoridad de aplicación con todos los permisos correspondientes para poder ingresar y hacer un relevamiento y toma de muestras. En función de eso veremos cuáles son los resultados que arroja el laboratorio y los pasos siguientes», explicó el responsable de la firma, Gustavo Bianchi.

Actualmente, tanto Camila como María Elsa transitan el procedimiento de evaluación de impacto ambiental exigido por la legislación provincial. Ambos expedientes se encuentran en la instancia previa a la audiencia pública, uno de los pasos obligatorios antes de que pueda autorizarse cualquier avance en los proyectos.

Mientras Mendoza busca consolidar una nueva etapa de desarrollo minero, San Rafael aparece como escenario de proyectos que apuntan a minerales considerados estratégicos para la economía global. Por ahora, el trabajo se concentra en responder una pregunta fundamental: qué riqueza geológica esconden realmente el subsuelo del sur mendocino.