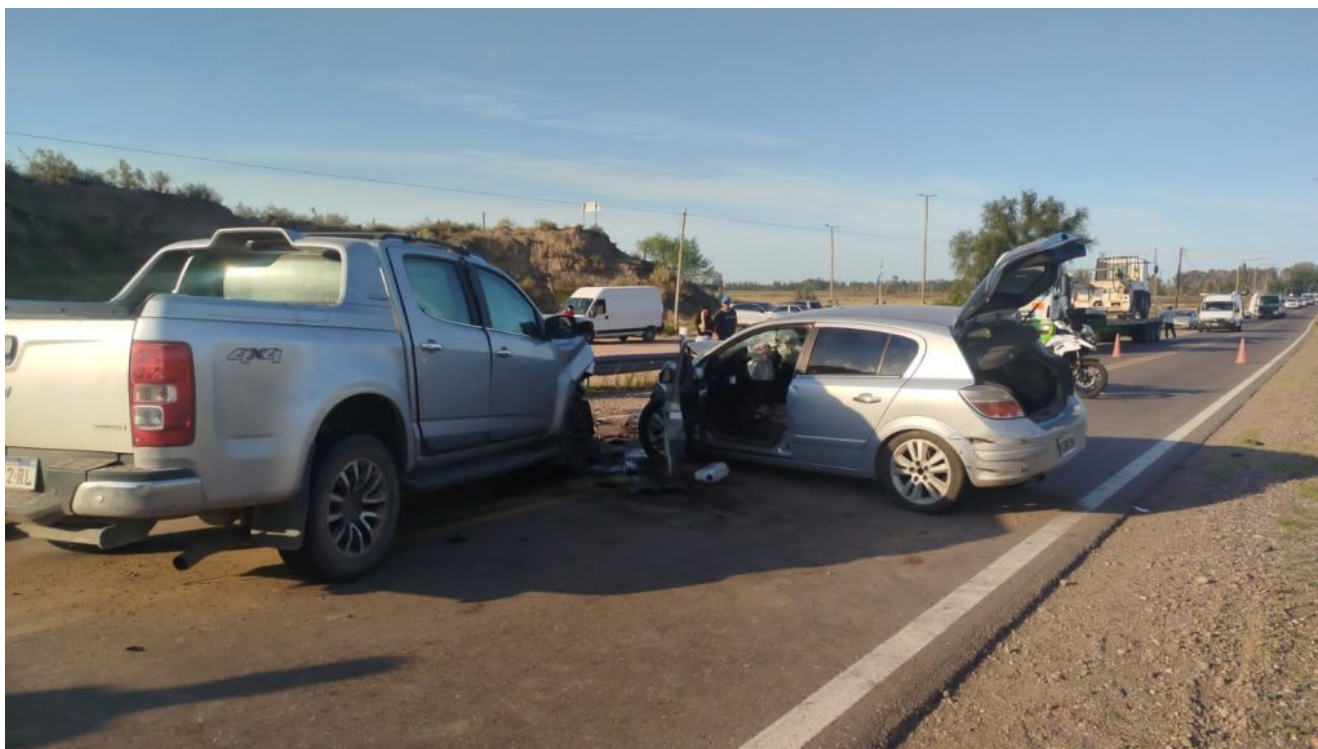


Choque frontal en ruta 143: dos efectivos policiales resultaron heridos

10/10/2025



En horas de la tarde de este viernes, alrededor de las 18:05, se registró un fuerte siniestro vial sobre Ruta Nacional 143, a la altura del puente del río Atuel, en el departamento de General Alvear.

El hecho involucró a un automóvil Chevrolet Vectra color gris y a una camioneta Chevrolet S10, también de color gris. Por causas que se investigan, el primer vehículo habría cruzado de carril, impactando de frente contra la camioneta que circulaba en sentido contrario.



En el Vectra viajaban E. G., efectivo policial con prestación de servicio en General Alvear, y E. M., auxiliar de policía destinada en San Rafael. Ambos resultaron lesionados y fueron trasladados al Hospital Enfermero Argentino.

De acuerdo con el parte médico, E. M. sufrió una fractura de húmero izquierdo y permanece internada en terapia intermedia, mientras que E. G. presenta fracturas en ambos fémures.

El conductor de la camioneta, un hombre mayor de edad, también fue trasladado al nosocomio, donde se aguardaba el diagnóstico.

En el lugar trabajó personal de la Comisaría 26°, Policía Científica y Policía Vial de General Alvear. Las condiciones climáticas al momento del siniestro eran despejadas, y la calzada se encontraba en buen estado de conservación.