

Cómo crear respuestas rápidas en una cuenta profesional de Instagram

06/12/2022



Instagram tiene la opción de crear respuestas personalizadas para responder a los clientes mucho más rápido con el fin de ahorrar tiempo a la hora de responder cada mensaje directo que una persona o empresa, recibe a través de la aplicación.

Estas respuestas rápidas actúan como atajos para que el usuario responda a los mensajes de otras personas de manera más rápida y sencilla. Además, se podrá configurar sus propios atajos de teclado al responder a los mensajes.

Por ejemplo, en lugar de tener que ingresar una frase que usa con frecuencia, se puede configurar un atajo para que cuando el usuario lo presione, la frase aparezca automáticamente en la pantalla. Con esto, el propietario de la cuenta profesional podrá responder las preguntas más comunes en menos tiempo.

El proceso es muy sencillo, por lo que llevará pocos minutos crear su propia respuesta personalizada en Instagram. Estos son los pasos a seguir:

1. Abrir **Instagram**.
2. Hacer clic en el **ícono Mensajes** ubicado en la parte superior derecha.
3. Ingresar a **cualquier chat**.
4. A diferencia de una cuenta normal, cuando se abre una conversación con una cuenta comercial de Instagram se verá el ícono "+". Hacer clic en él.
5. Seleccionar **Respuesta rápida** (parece una burbuja con tres puntos).



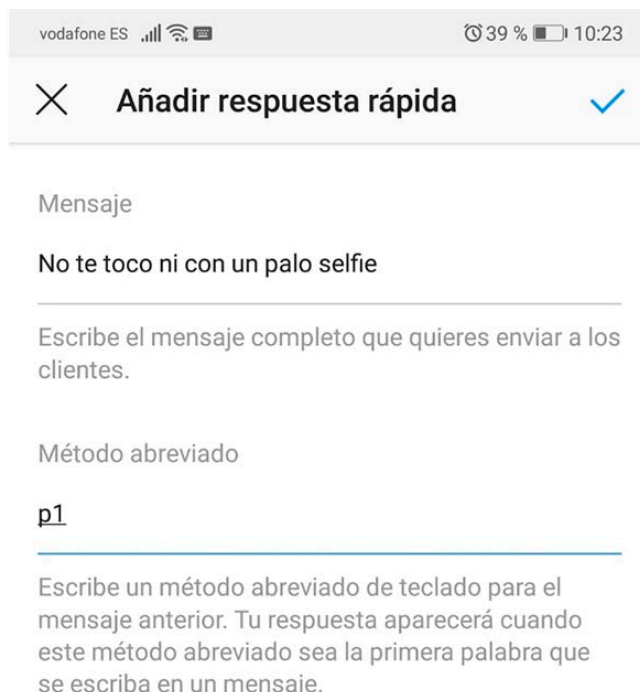
Respuesta rápida en Instagram. (foto: El Grupo Informático)

6. Ahora presionar "+" para agregar una respuesta rápida.
7. El propietario de una cuenta profesional **ya puede crear una respuesta rápida**.
8. Pulsar en **Guardar**.

Como se ha podido apreciar, el proceso es muy fácil y **será de**

gran ayuda para responder a clientes en Instagram más rápido.

Obviamente, no tiene ningún tipo de limitación a la hora de crear respuestas rápidas, solo tiene que repetir todo el proceso para añadir las respuestas que crea relevantes.



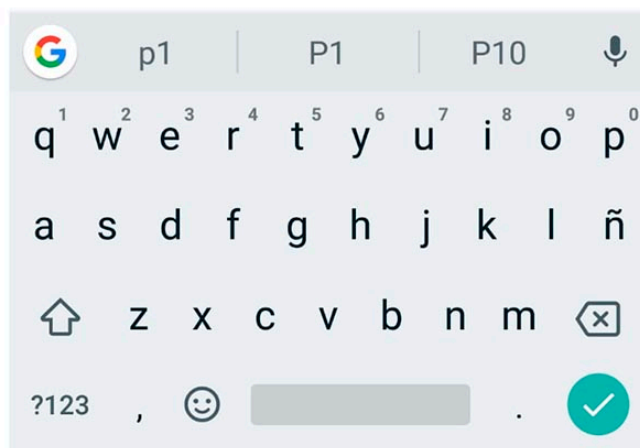
Respuestas rápidas



Responde al instante

Ahora puedes guardar las respuestas a las preguntas que recibes con más frecuencia.

[Nueva respuesta rápida](#)



Respuesta rápida en Instagram. (foto: Ascenso.org)

Cómo detectar si la foto de perfil de alguien es falsa

Para descubrir si la otra persona tiene una **imagen real o fake** se debe usar la herramienta **Fake Profile Detector**. Es una extensión para navegadores fácil de usar.

Una vez que ha sido descargada se puede comenzar a usar la herramienta desarrollada por la empresa V7Labs que se enfoca en **Inteligencia Artificial** (AI). Solo es necesario **hacer clic derecho en una imagen** y seleccionar 'Check profile fake picture' para que haga su trabajo.

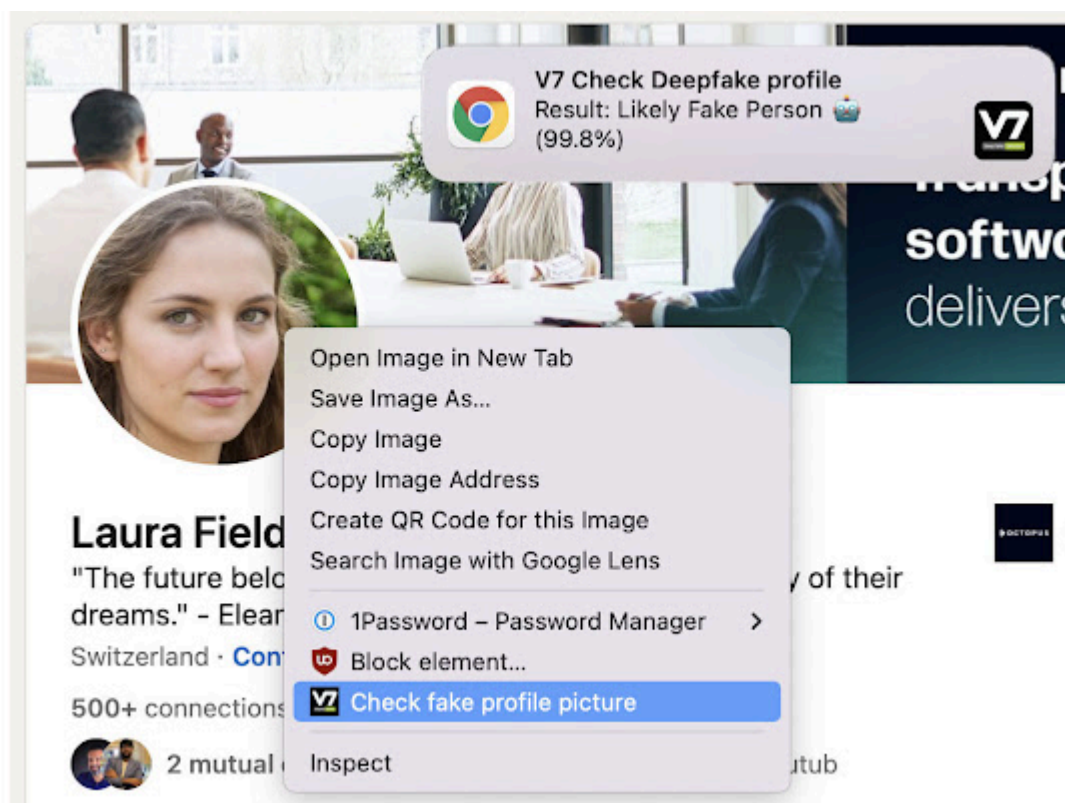


Foto: Captura de pantalla/Fake Profile Detector)

Inmediatamente el detector mostrará los resultados del análisis en porcentajes, los cuales serán mayores o menores, según sea el caso, sobre una imagen. Por ejemplo, si detrás de la fotografía de una chica linda hay un hombre que usó FaceApp la extensión lo sabrá sin la menor complicación.

Esta herramienta está en la **tienda de Google**, eso quiere decir que solo funciona con navegadores de la familia como **Google Chrome** o **Chromium**. Luego de instalar se tienen que seguir las indicaciones como activar las notificaciones.

Fuente: Infobae