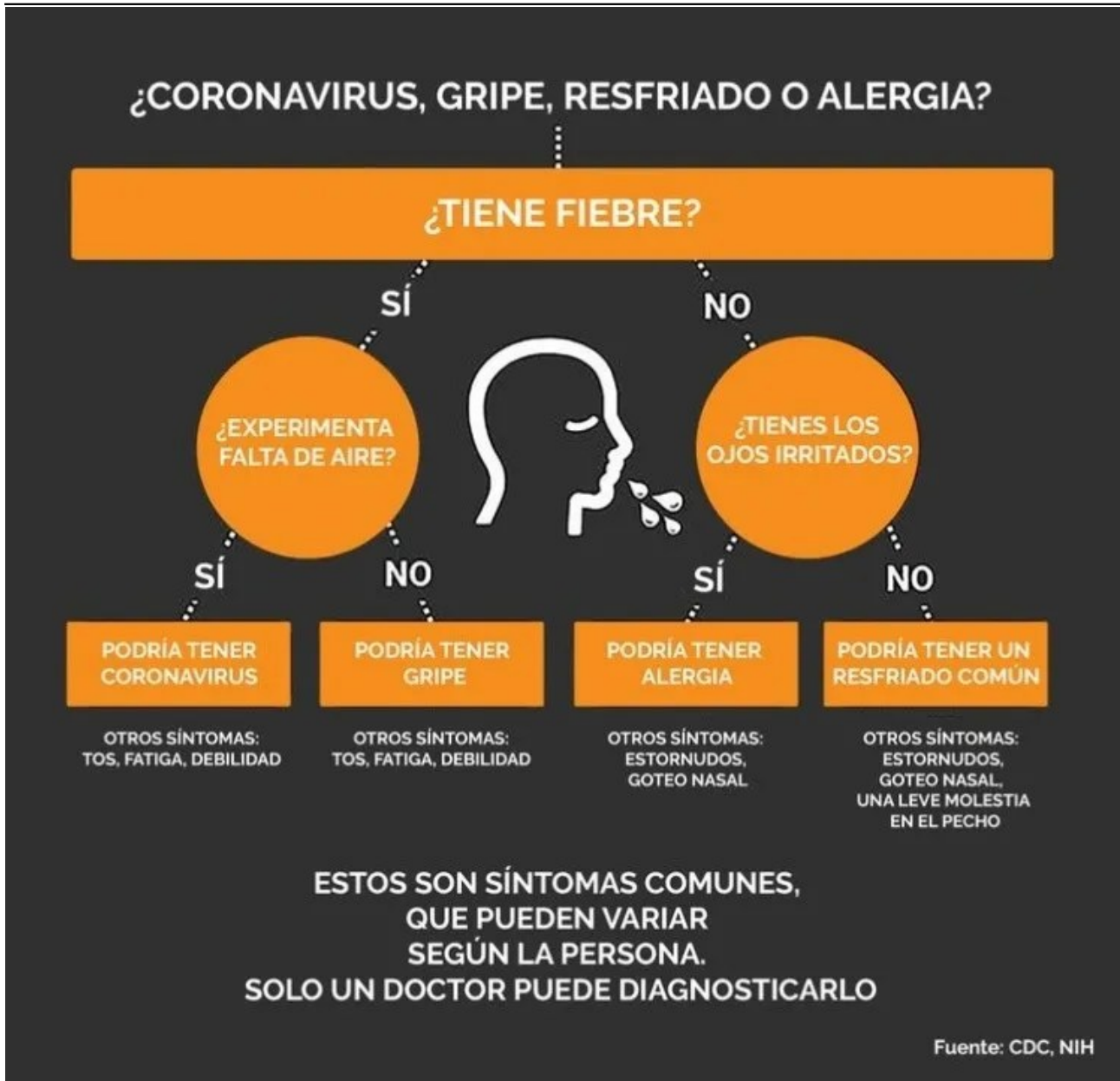


Cómo diferenciar coronavirus de una gripe, resfrío o alergia común



Los Centros para el Control y la Prevención de Enfermedades (CDC) -agencia del Departamento de Salud y Servicios Humanos de los Estados Unidos– publicaron un gráfico para que la gente pueda diferenciar los síntomas del *coronavirus* y un **resfriado común**.

Hay preocupación en Argentina y en todo el mundo por la expansión de la pandemia que ya dejó 2 muertos en el país y 6.513 a nivel mundial. Uno de los problemas es que el coronavirus presenta síntomas muy similares a los de un resfrío común, la gripe o las alergias. Es por ello que la CDC publicó un gráfico para diferenciar los síntomas.



Lo primero que hay que preguntarse es si la persona tiene fiebre. Si tiene, y experimenta falta de aire, debe consultar al médico porque podría tratarse de coronavirus. Otros síntomas de esta pandemia son la tos, la fatiga y debilidad. Si la respuesta es que no experimenta falta de aire, podría tener gripe.

Otros síntomas de la gripe son la tos, la fatiga y debilidad también. Si la persona tiene los ojos irritados, podría tratarse de una alergia, que también experimenta estornudos y el goteo nasal. En tanto, si no tiene los ojos irritados, podría tratarse de un resfriado común. Más síntomas del resfrío son los estornudos, el goteo nasal y una leve molestia en el pecho.

Advierten además que se trata de los síntomas comunes que pueden variar según la persona y que solo un médico puede diagnosticarlo con absoluta certeza. Ante cualquier tipo de contenido sobre el coronavirus, es recomendable acudir a fuentes oficiales y



organismos especializados en la materia.

Fuente: Infobae/ Jornada