

Cómo encontrar mi iPhone si no tengo internet

08/03/2023



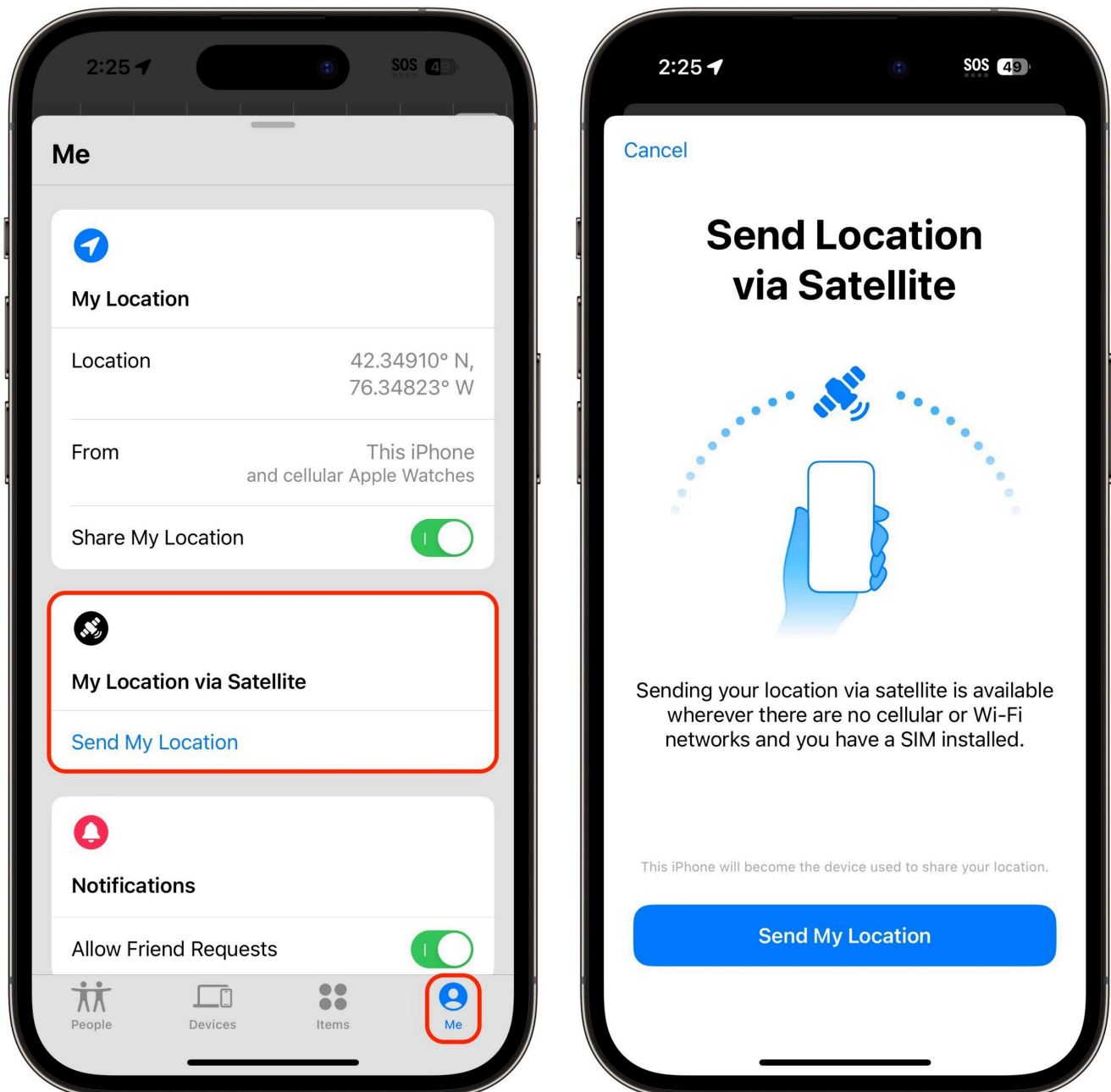
La aplicación 'Encontrar' en la serie de los iPhone 14 permite ubicar el **dispositivo** por medio de un sistema **GPS** que no necesita datos móviles o Wi-Fi, sino que usa una conexión **vía satélite**.

La plataforma, también llamada "**Find My**", se puede utilizar para compartir la ubicación vía satélite de forma automática en caso de que el acceso a datos móviles o a una conexión de Wi-Fi esté restringida de forma temporal o permanente.

Sin embargo, esta **función** no está activa de forma predeterminada y requiere que se configure correctamente antes de iniciar el acceso a esta **información**.

El proceso para habilitar esta función debe realizarse antes de perder la conexión a una red celular o **Wi-Fi** siguiendo estos pasos:

- Ingresar a la aplicación **Encontrar** o “Find My”.
- Tocar el botón “Yo” que se ubica en la parte inferior de la pantalla del celular.
- Se deberá comprobar que la función para compartir la **ubicación** esté activa. En caso de que no sea así, se puede habilitar pulsando “Usar este **iPhone** como mi ubicación”.



Enviar ubicación vía satélite a contactos. (Apple)

Aunque esta característica esté activa, no significa que cualquier persona pueda acceder a la **ubicación** del usuario,

pues cada persona debe elegir qué contactos tendrán acceso a esta información de **emergencia**. Normalmente, se utiliza para casos de pérdida o poca señal en zonas rurales o de **baja conectividad**.

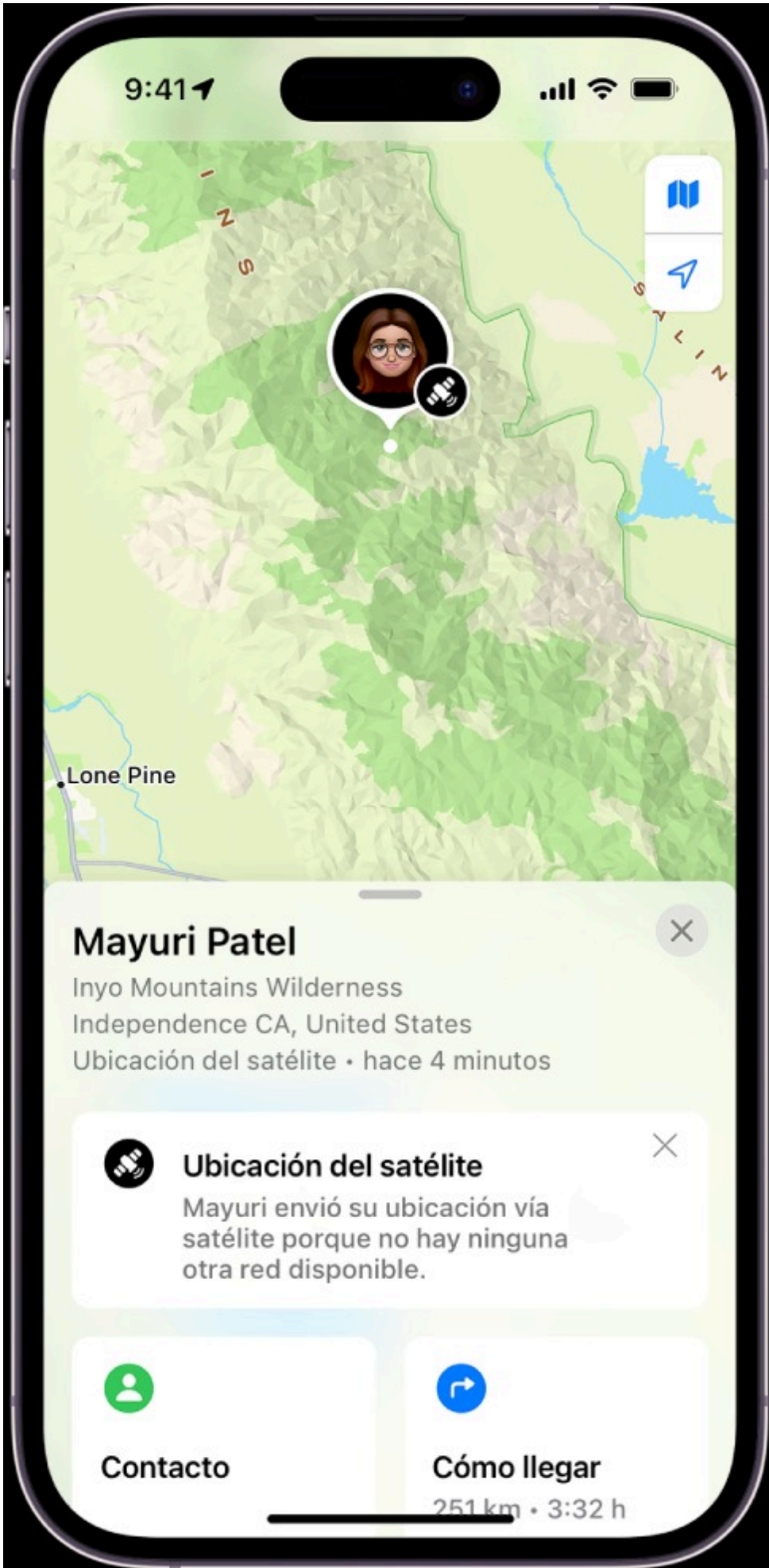
En el caso de pérdida, en una zona con poco acceso a redes móviles y en la que no se puede encontrar una **red Wi-Fi** disponible, se puede consultar la ubicación por satélite del dispositivo desde el **iPhone** de un contacto que haya sido incluido en la lista de confianza. Esta función solo se podrá utilizar si el segundo dispositivo también tiene acceso al sistema **iOS 16.1** o versiones posteriores.

Según la **página web** oficial de **Apple**, la ubicación se puede mostrar a modo de indicador junto a una foto de perfil y el ícono de un **satélite**, lo que indica que está utilizando una **conexión** de ese tipo para enviar la información. Estos datos corresponden a la ubicación más reciente y esta será disponible por un plazo máximo de siete días desde su recepción.

Cómo enviar la ubicación vía satélite a otras personas

En situaciones de **emergencia** en las que una persona puede encontrarse en un lugar sin conexión a una **red celular** o **Wi-Fi**, es posible enviar información de la ubicación en casos de emergencia a otros contactos por medio de un **satélite**.

Las personas deberán abrir la aplicación Encontrar al aire libre y, de ser posible, bajo un cielo despejado para favorecer la estabilidad de la **conexión**.



Los contactos

que envían su ubicación vía satélite mostrarán un icono especial en el mapa. (Apple)

Una vez que se haya establecido la conexión con algunos de los satélites distribuidos en el mundo por parte de **Apple**, se puede pulsar la opción "Yo" en la parte inferior de la pantalla y luego en "Enviar mi **ubicación**".

Luego de seguir las instrucciones del sistema, la información será recibida por cualquiera de los contactos de confianza, quienes podrán contactar a los servicios de **emergencia** para acudir al lugar lo más pronto posible.

Fuente: Infobae