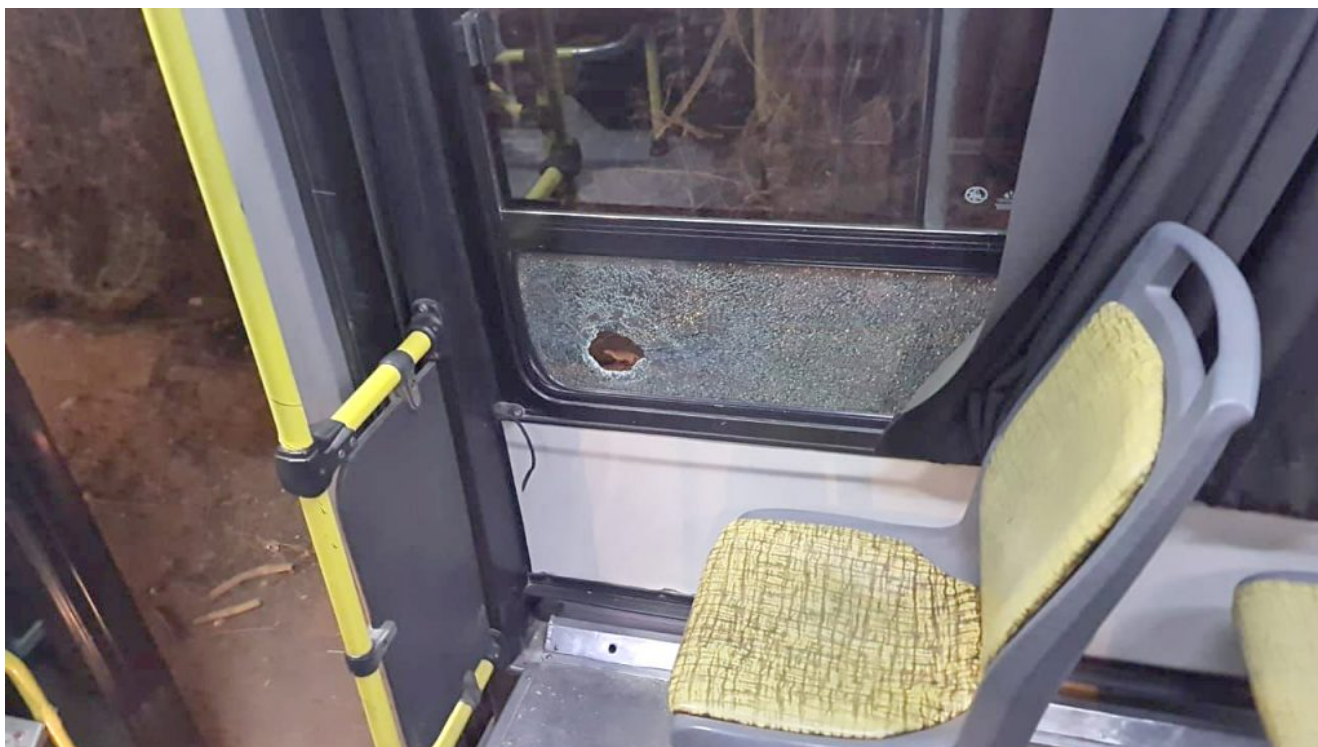


Continúa la barbarie: vándalos atacaron micros a pedrazos

09/05/2023



Este último fin de semana, Diario San Rafael informó que nuevamente malvivientes atacaron con piedras a colectivos de la empresa Iselín. La misma denunció que, tal como viene ocurriendo en los últimos meses, al menos tres ataques a pedradas fueron sufridos por sus unidades en la zona de Pueblo Soto.

Los hechos se produjeron en Lavalle y 12 de octubre, en la parada de calle Fleming y en Lavalle y Matienzo, respectivamente.

«Los ataques a las unidades de colectivos se están convirtiendo en una triste práctica que termina resultando habitual. Este fin de semana fueron tres los hechos perpetrados. Todos ellos con mucha saña, y por suerte no tuvimos que lamentar a ninguna persona lesionada. De todas formas, esta clase de hechos delictivos trae consigo

complicaciones, debido a que se corta el servicio de esa línea y siempre el que se perjudica es el pasajero», declaró ante los micrófonos de FM Vos 94.5 el gerente de Autotransportes Iselín, Gabriel Brega.

«La empresa también se perjudica porque se rompieron los dos parabrisas de frente, dos vidrios del costado y una luneta. Los parabrisas hay que pedirlos directamente a la carrocera y demoran en ser entregados, por lo tanto, tenés una unidad parada por un tiempo. La verdad es que la situación es complicada. Esta clase de siniestros no lo cubre ni el seguro ni la franquicia, por lo que la empresa debe afrontar todos los gastos. Es un costo tremendo», manifestó.

Después, especificó las zonas donde se llevaron adelante estas últimas agresiones que fueron detalladas. «Se registraron todas en la zona de Pueblo Soto, en las distintas avenidas y calles que rodean al barrio. Anteriormente pasó en Telles Meneses y por eso se envió un comunicado al Ministerio de Transporte con el objetivo de que nos autoricen un cambio en el recorrido, estamos esperando una respuesta para ejecutarlo. Lamentablemente con este tipo de situaciones quienes se terminan perjudicando, como dije antes, son los usuarios», remarcó Brega en torno a las determinaciones que se han tomado desde la empresa ante los hechos que se han sufrido.

Por otro lado, solicitó la colaboración de las personas que puedan ser testigos de lo sucedido. «El panorama es complicado, ya que encima estos ataques pueden suceder a cualquier horario. Les pedimos a los vecinos que denuncien esta clase de hechos, puesto que dichos ataques son a plena luz del día. No entiendo cómo nadie ve nada de lo que está pasando, cuando se rompe un vidrio hace un estruendo importante. Queremos que la gente haga la denuncia y que acto seguido la Policía pueda actuar», agregó el gerente de Autotransportes Iselín.

«Estaría bueno que en materia de seguridad las autoridades nos puedan ayudar. Se están tomando algunas medidas en la provincia, pero parece que San Rafael no existe. Ya cambiamos un recorrido y ahora estamos esperando la respuesta por lo de

Telles Meneses. A su vez, vamos a ingresar otro pedido por lo que ocurrió en las últimas horas en Pueblo Soto», advirtió. Para concluir, volvió a hacer hincapié en que ya llevan bastante tiempo esperando una respuesta para ser efectivo el cambio de recorrido que quieren realizar. «Estamos esperando desde hace un tiempo, no sé cuál es el problema, pero voy a tomar cartas en el asunto y voy a hablar con el Director de Transportes para que nos den una solución inmediata. No podemos seguir esperando y que nos rompan más coches. En esta última semana fueron cuatro los ataques, parece que arrojan los elementos con gomas. Afortunadamente nadie salió herido, pero si le pegan a alguien en un ojo, lo pierde. No encontramos cuál puede llegar a ser la solución», finalizó.