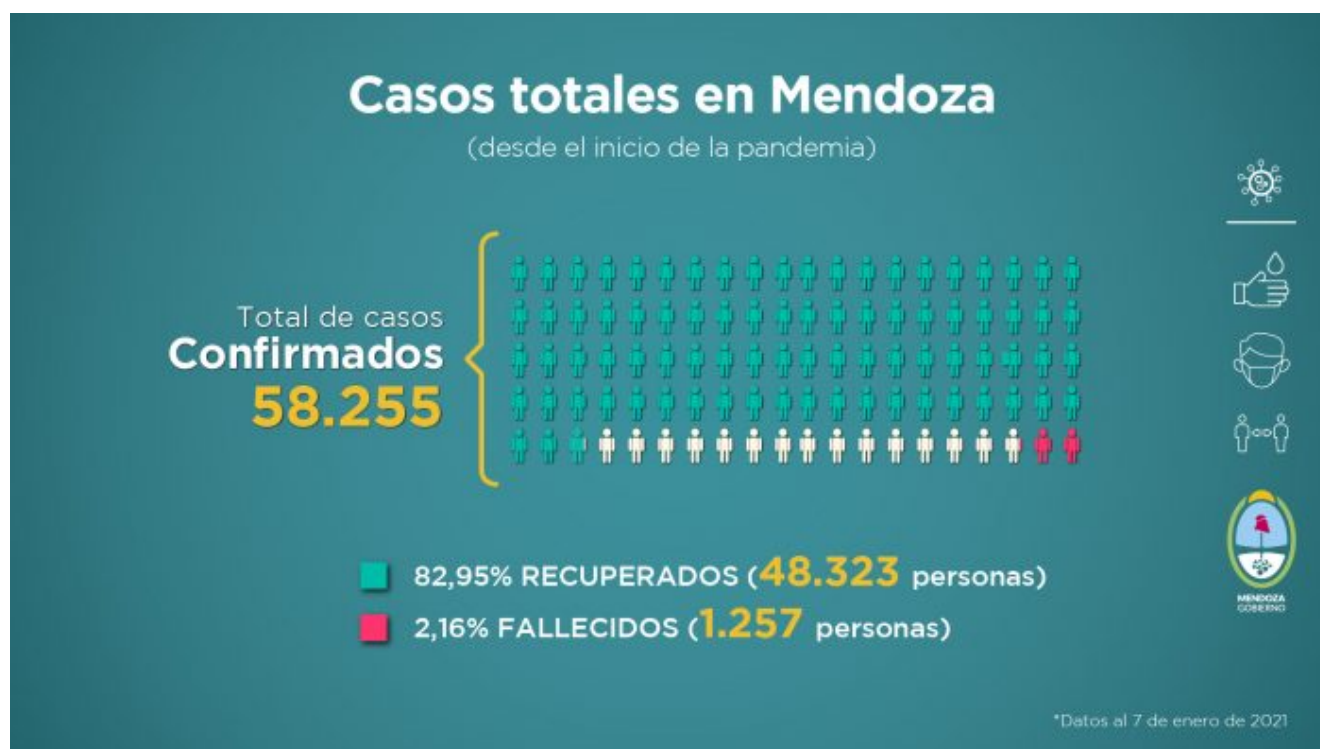


COVID: Informe de la provincia de Mendoza en la primera semana de Enero

09/01/2021

Este nuevo reporte fue elaborado teniendo en cuenta distintas variables que se evalúan a la hora de tomar medidas en función del avance de la enfermedad. Esta entrega comprende datos recopilados de la semana del 31 de diciembre de 2020 al 7 de enero 2021.

Los primeros datos que se desprenden desde que comenzó la pandemia en Mendoza son hasta anoche a las 21.30: 58.255 confirmados, 48.323 recuperados y 1.257 fallecidos.



En cuanto a la cantidad de casos de COVID-19 en la semana del 31 de diciembre de 2020 al 7 de enero 2021, a las 21.30, es de 759 confirmados, 3.730 recuperados, 2 fallecidos y 5 casos fallecidos notificados en SISA esta semana (corresponde a personas fallecidas con fechas anteriores).

Casos totales

Semana del 31/12/20 al 07/01/21

Casos **confirmados** esta semana: **759**

Casos **recuperados** esta semana: **3.730**

Casos **fallecidos** esta semana: **2**

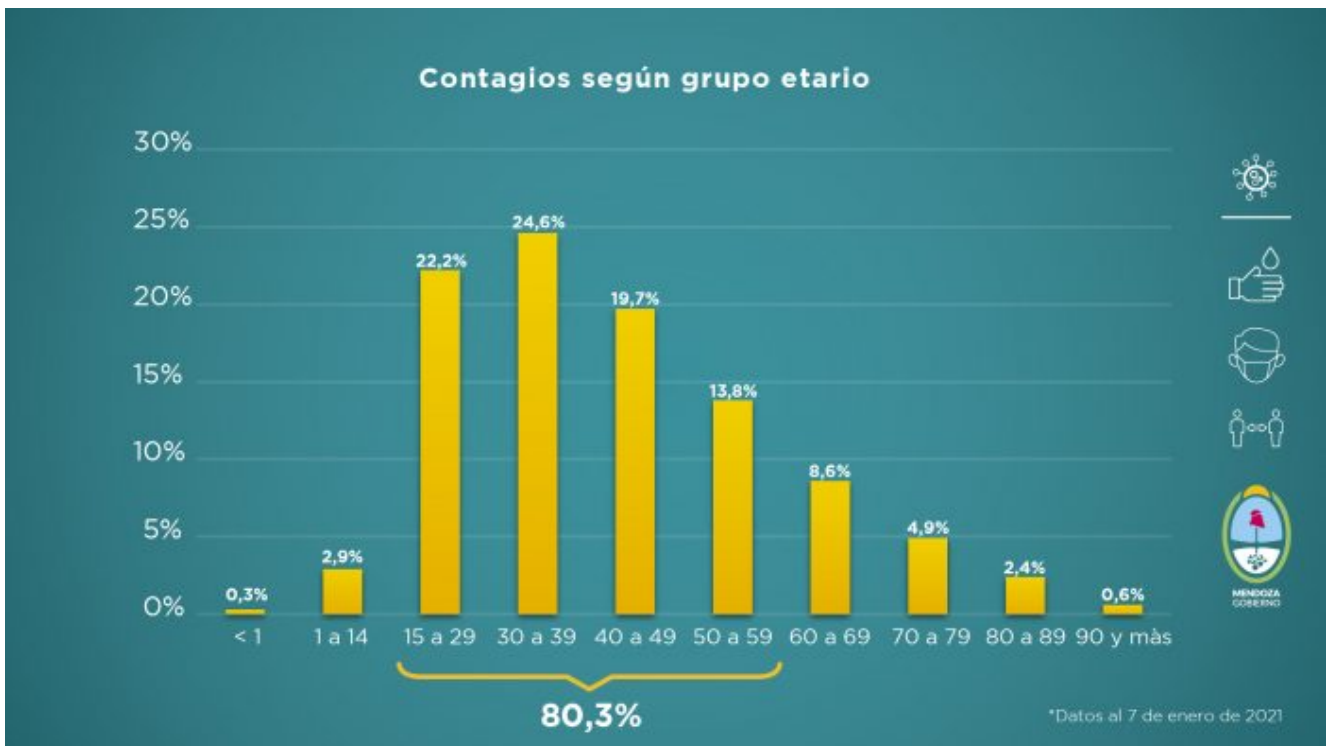
Casos **fallecidos notificados en SISA** esta semana: **5**
(corresponde a personas fallecidas con fechas anteriores)



*Datos al 7 de enero de 2021

Contagios según grupo etario

De los datos oficiales también surge que en la franja etaria de los 15 a los 59 años, es donde más contagios se producen y también donde se da el mayor porcentaje de recuperación. Sigue manteniéndose en el 80,03% de los infectados.



La franja de los más jóvenes continúa siendo el grupo etario que más contagios registra. Por lo general, este sector

transita la enfermedad con síntomas leves. El promedio de edad de recuperados es de 42 años, de fallecidos 72 años y de confirmados 42 años.



Letalidad / Mortalidad

Al observar el porcentaje de fallecidos según el grupo etario, Mendoza cuenta con una Mortalidad de 663,49 por millón de habitantes y de Letalidad 2,16% por total de confirmados por COVID-19.

Mortalidad/Letalidad

Letalidad: 2,16%
(total de confirmados por COVID-19)

Mortalidad: 663,49
(personas fallecidas por millón de habitantes)

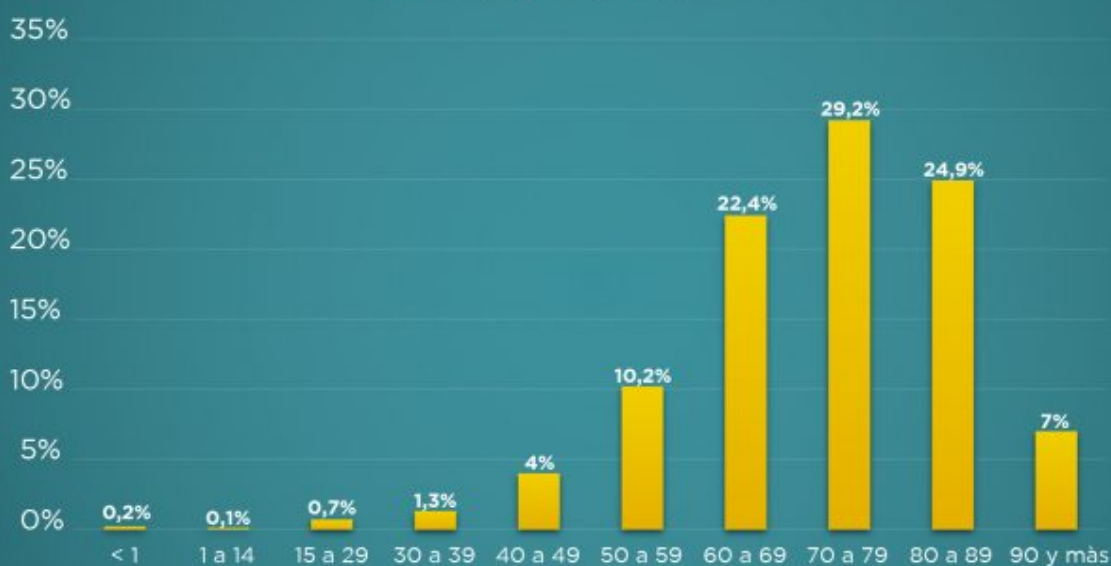


*Datos al 7 de enero de 2021

Fallecidos según grupo etario

Asimismo, el grupo etario más vulnerable frente a la enfermedad sigue siendo el de los adultos mayores. El 76,5% de los fallecidos tiene entre 60 años y 89 años y las personas de más de 90 años representa el 7%.

Fallecidos según grupo etario



*Datos al 7 de enero de 2021

Camas

En cuanto al factor ocupacional, el Gran Mendoza es del 50% y el 41,50% en todo el territorio mendocino.

