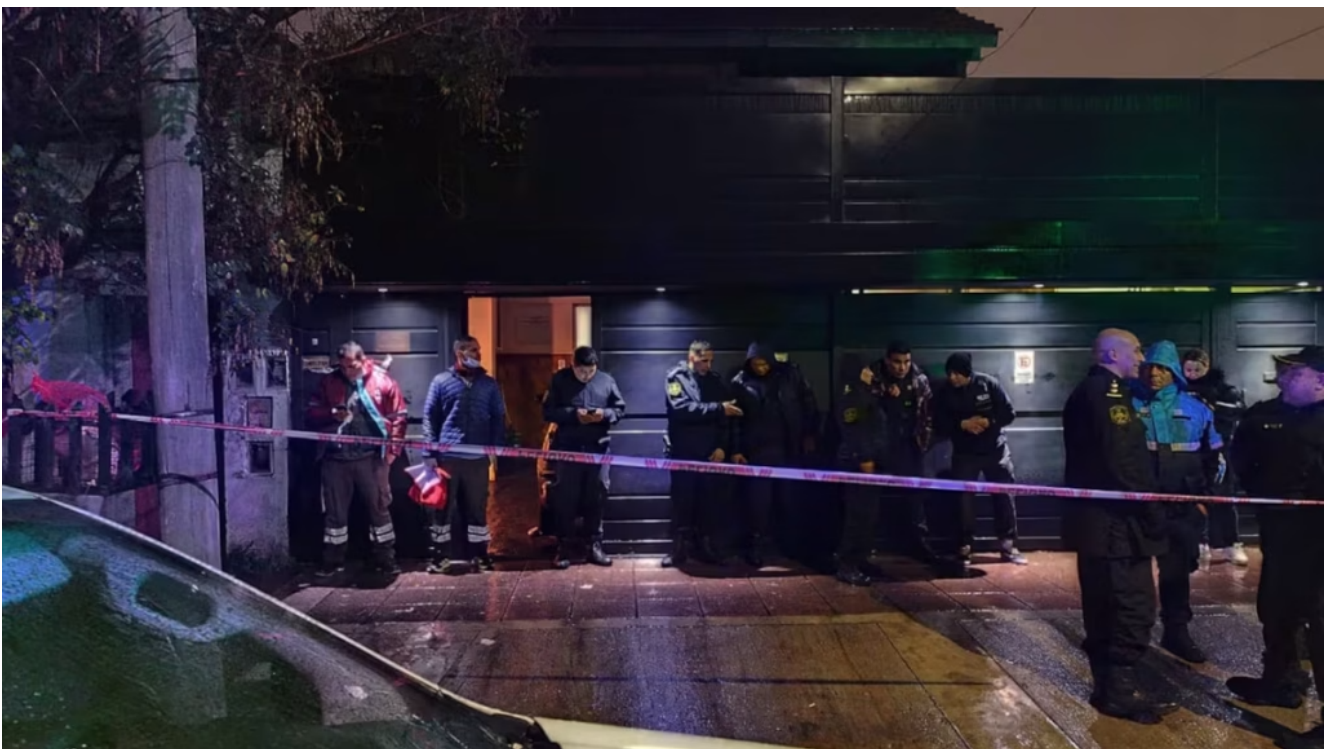


Cuáles son las principales hipótesis del caso del joven que apuñaló a su madre y mató a un hombre en el Gran Buenos Aires

15/06/2025



En el marco de la investigación del caso en el que un joven de 22 años atacó a puñaladas a su madre y mató a un hombre en Lanús, la Justicia intenta reconstruir qué ocurrió en la casa. El agresor fue detenido cuando intentaba escapar y la mujer está grave.

La principal hipótesis que manejan los investigadores es que el agresor sería un paciente psiquiátrico y que habría sufrido un brote psicótico durante la violenta secuencia. Todo comenzó por la tarde, cuando un llamado al 911 alertó sobre disturbios en una casa en la calle Humahuaca al 2100, en el sur del conurbano bonaerense.

Al llegar al lugar, **los policías encontraron a Paula Jasolvec, de 49 años, que estaba herida de gravedad:** tenía un disparo en el omóplato izquierdo y varios cortes en la cara y la cabeza. Fue trasladada de urgencia al **Hospital Evita**, donde permanece internada en estado crítico.

Según relató Jasolvec, **el agresor fue su hijo, Santiago Jasolvec, de 22 años, quien la habría atacado luego de una discusión.** Los investigadores sospechan que en medio de ese conflicto el joven habría sufrido un episodio vinculado a su cuadro psiquiátrico.



Santiago Jasolvec, de 22 años, está acusado de intentar asesinar a su madre en una casa en Lanús. (Foto: Google Street View)

Dentro de la casa, **los policías también encontraron el cuerpo de un hombre robusto,** de aproximadamente 1,80 metros de altura, que estaba sentado en una reposera y **con varios disparos.** Además, secuestraron una pistola negra y dos cuchillos ensangrentados, que habrían sido utilizados durante el ataque.

La víctima se habría intentado suicidar

Luego de desplegar un operativo por la zona, **los agentes lograron localizar al agresor que estaba escondido en el altillo** de otra casa ubicada en la calle Yerbal, a pocas cuadras de la escena del crimen.

Al ser detenido, **presentaba una autolesión en el cuello** y fue trasladado de urgencia al mismo hospital que su madre bajo custodia. Otra de las hipótesis es que **el chico habría intentado quitarse la vida después del ataque.**

La causa fue caratulada como **“homicidio y tentativa de homicidio”** y quedó a cargo de la UFI N°8 de Lanús.

Fuente: América 24