

# Cuáles son los apellidos más comunes en Mendoza y otras provincias

08/08/2022

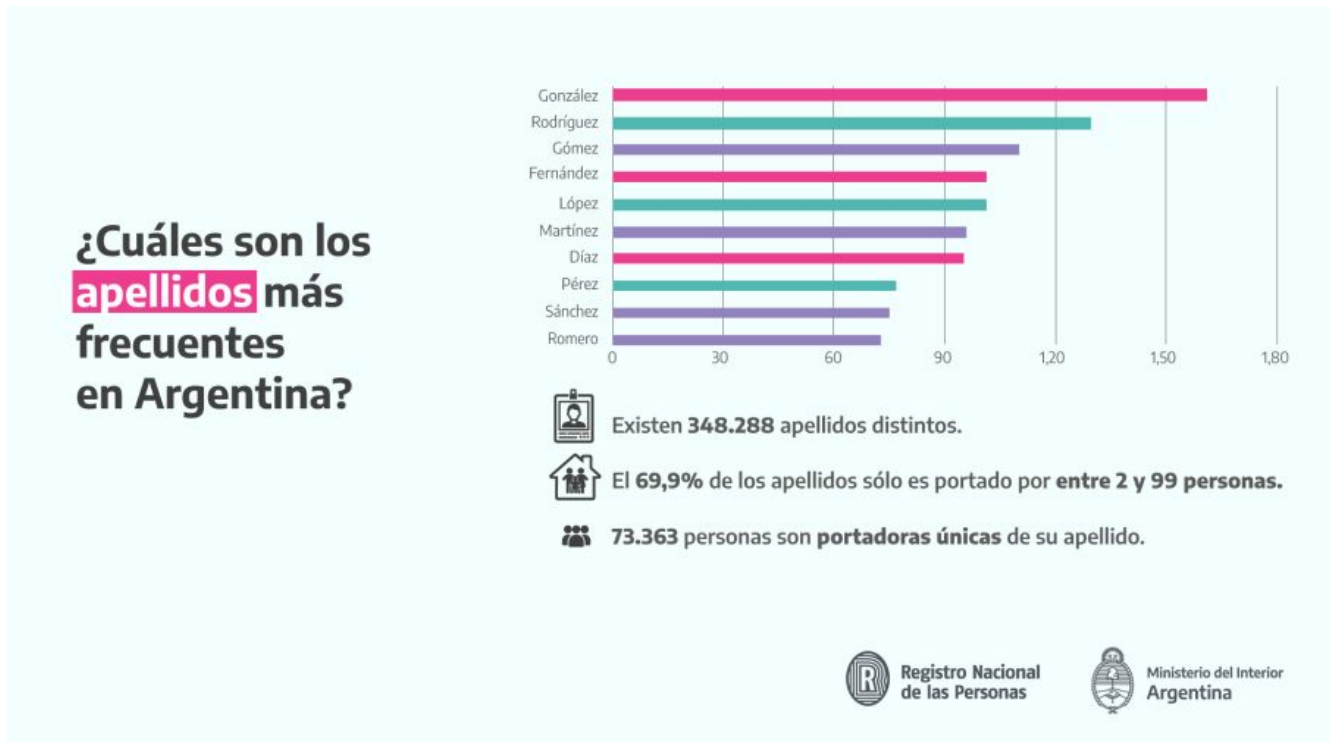


Aunque existen más de **340 mil apellidos diferentes en Argentina**, algunos son más comunes que otros en cada provincia. Un estudio del **Ministerio del Interior** se encargó analizar la distribución espacial de estos y destacó cuáles son los más frecuentes.

La Dirección Nacional de Población informó que los apellidos que más se repiten entre los ciudadanos son los siguientes: **González, Rodríguez y Gómez**. A los tres más frecuentes, le siguen **Fernández**, como el presidente, **López, Martínez, Díaz, Pérez, Sánchez y Romero**.

Sin embargo, el organismo del Ministerio del Interior logró identificar **348.288 apellidos** distintos en todo el país, lo que denota la amplia diversidad con la que cuenta el

territorio argentino.



## Los apellidos más comunes.

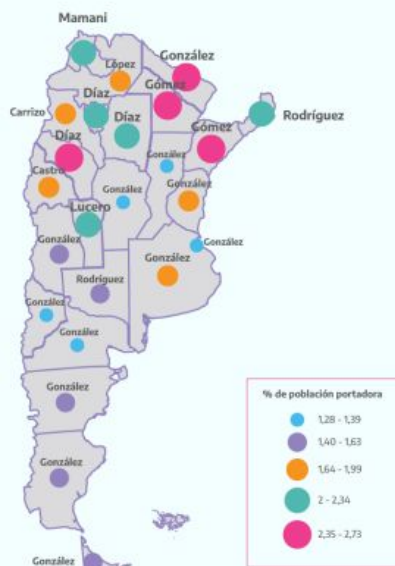
De acuerdo con el estudio, el **79%** de la población se identifica con nombres de familia portados por 500 personas o más. De igual forma, representan solo el 2% de la totalidad de apellidos.

En ese sentido, la mayoría de los apellidos son portados por entre 2 y 99 personas, pero lo sorprendente es que **73.363** nombres de familia tienen un único representante.

## El apellido más común en cada provincia

El estudio logró identificar cuál es el nombre de familia más predominante en cada una de las provincias de todo el país. En esa línea, el apellido González es el más frecuente en **Formosa, Chaco, Entre Ríos, Santa Fe, Córdoba, Provincia de Buenos Aires, Ciudad de Buenos Aires, Neuquén, Mendoza, Río Negro, Chubut, Santa Cruz y Tierra del Fuego.**

## Distribución geográfica de apellidos en Argentina



Registro Nacional  
de las Personas



Ministerio del Interior  
Argentina

### La distribución geográfica de los apellidos.

Rodríguez, por otro lado, es el predominante en **Misiones** y **La Pampa**. En **Chaco** y **Corrientes**, Gómez es el más común. López, en cambio, es el más predominante en **Salta**. En **La Rioja** y **Santiago del Estero** y **Tucumán**, el apellido más predominante es Díaz.

**San Luis** tiene como predominante el apellido Lucero, mientras que en **Catamarca** el más común es Carrizo. El más frecuente en **San Juan** es Castro y en **Jujuy**, Mamani.

Fuente: Mendoza Today