

# **Cuáles son los síntomas, cómo se contagia y todo lo que hay que saber sobre el coronavirus**

07/02/2020

## **¿Qué es el coronavirus?**

Se trata de una familia de virus comunes en muchas especies de animales, que raramente infectan a humanos. El 31 de diciembre de 2019 China dio a conocer el primer informe sobre una nueva enfermedad de similares características a la neumonía, con 27 casos aparentemente originados en el mercado de mariscos y animales de Huanan, en Wuhan, una gran ciudad de 11 millones de habitantes a unos 1400 kilómetros al sur de Beijing.

□

En este mercado de Huanan se venden más de 100 animales muertos y vivos, salvajes y domésticos o productos de origen animal para el consumo humano. Los chinos suelen degustar una amplia variedad de animales -incluso especies inusuales y en peligro de extinción- y cualquier otro producto de alto nivel nutricional, siempre que no sea venenoso, bajo la filosofía de los beneficios de la alimentación para su salud. Esto constituye el reservorio para una verdadera coctelera genética que puede traspasar agentes infecciosos entre distintas especies animales y de ellas al hombre.

HASTA AHORA  
SE CONOCÍAN

6

tipos  
de coronavirus  
que infectaban  
a humanos

4

comunes  
en humanos



HKU1



OC43



NL63



229E

2

clases  
que infectan  
a animales, evolucionan  
e infectan a humanos

SARS-CoV

(2002-2003)

EL brote duró  
aproximadamente

6 meses

MERS-CoV

(2012)

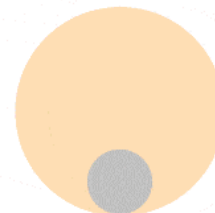
Medio  
Oriente

SARS-CoV

8.098  
CASOS

MERS-CoV

2.494  
CASOS



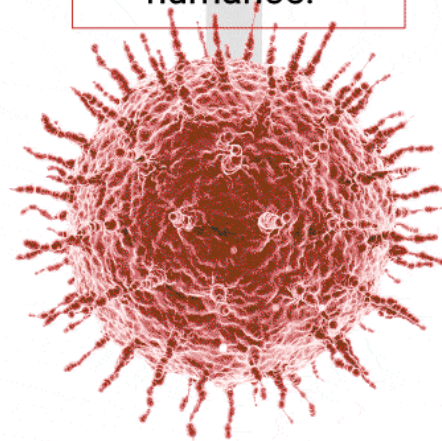
774  
muertos  
Fatalidad  
9,6%



858  
muertos  
Fatalidad  
34,4%

NUEVA  
CEPA

que no había sido  
identificada  
previamente en  
humanos.



2019-nCoV

# Mapa en tiempo real del avance de la enfermedad

## Origen del virus

El contacto con la carne de varios animales vendidos en el mercado de Huanan se ha establecido como la causa probable de las primeras infecciones humanas



**MERCADO DE HUANAN**



**CARNE ANUNCIADA EN EL MERCADO AL POR MAYOR**

Tipos de carne animal que se dice están disponibles circulando online en China

- |   |  |  |
|---|--|--|
| <br>Aves de corral           | <br>Cocodrilo                   | <br>Puercoespín chino |
| <br>Cerdo                    | <br>Escorpión                   | <br>Cisne             |
| <br>Pavo real                | <br>Tortuga                     | <br>Cachorro de lobo  |
| <br>Avestruz                 | <br>Civeta de palma enmascarada | <br>Conejo            |
| <br>Salamandra gigante china | <br>Nutria                      | <br>Faisán            |
| <br>Tejón asiático         | <br>Ciervo                     | <br>Vaca             |
| <br>Burro                  | <br>Serpiente                 | <br>Zorro           |
| <br>Jabalí                 | <br>Canguro                   | <br>Koala           |
| <br>Scolopendra            | <br>Camello                   | <br>Ganso           |
| <br>Cicada                 |  | <br>Perro           |

**Casos de coronavirus por país**

# **Evolución de los contagios**

## **¿Cuáles son los síntomas?**

Algunas personas afectadas no muestran ningún síntoma, mientras que para otras pueden ser graves, incluso fatales

## SÍNTOMAS

Fiebre y fatiga

Mocos

Tos seca

Disnea.  
Dificultad  
para respirar

Diarrea

**Período de  
incubación  
de la enfermedad**  
**Exposición al virus**

**Día 1**



El período  
de incubación  
varía de los  
2 a los  
14 días

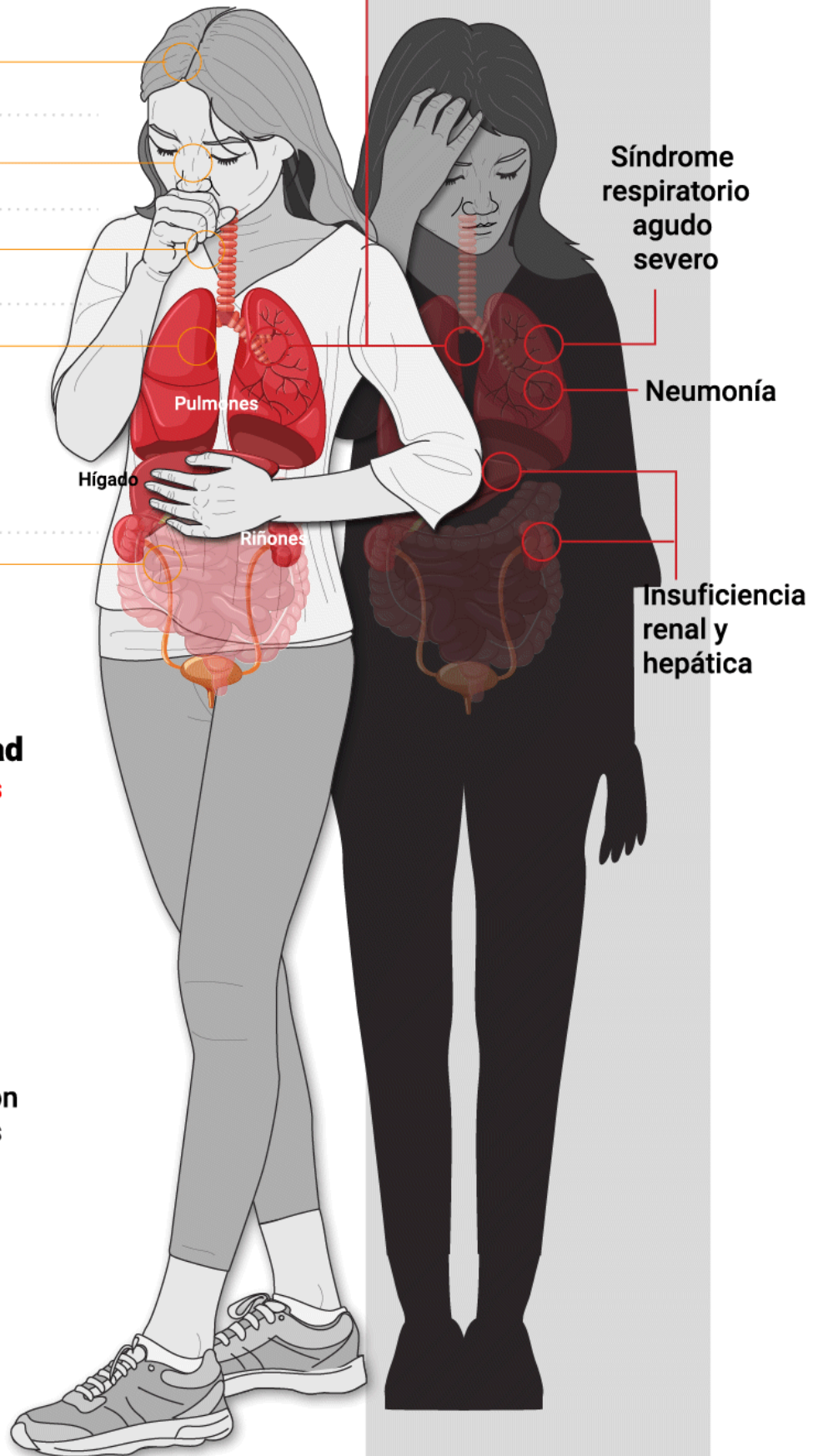
El pulmón es el órgano  
principalmente  
afectado

## COMPLICACIONES

Síndrome  
respiratorio  
agudo  
severo

Neumonía

Insuficiencia  
renal y  
hepática



# Forma de propagación

Por contacto con personas infectadas o superficies contaminadas



## Cómo prevenir el contagio

Éstas son las recomendaciones de la Organización Mundial de la Salud (OMS) para evitar la propagación del virus



**1**

**Lavarse las manos con frecuencia**

Con agua y jabón o alcohol en gel.



**2**

**Cubrirse al toser o estornudar**

Taparse con el codo flexionado o con un pañuelo y posteriormente descartarlo y lavarse las manos.



**3**

**Recurrir al médico**

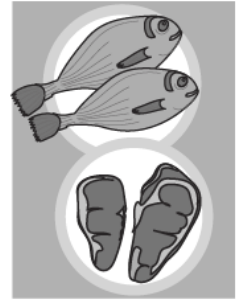
Ante la aparición de fiebre, tos y dificultad para respirar.



**4**

**Evitar los lugares concurridos y cerrados**

También evitar el contacto con fiebre y tos.



**5**

**Contacto animal**

Evitar el consumo de productos animales crudos o poco cocidos.

Fuente: Infobae