

Dieron detalles e invitaron a la caravana que se realizará el 18 contra la entrega de tierras a los autopercebidos mapuches

12/02/2023

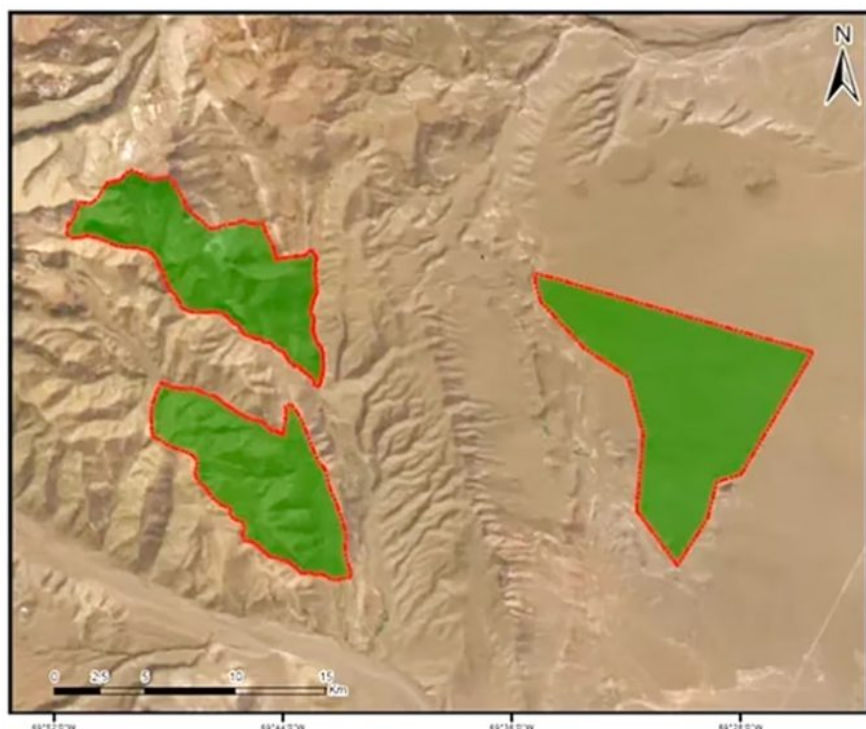
Programa Nacional Relevamiento Territorial de Comunidades Indígenas - Ejecución Ley N° 26.160

Lof El Sosneado - Pueblo Mapuche

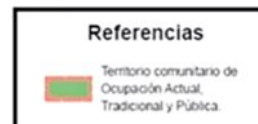
Personería Jurídica en trámite

Localidad El Sosneado, Departamento San Rafael, Provincia de Mendoza, República Argentina

Territorio Comunitario de Ocupación Actual, Tradicional y Pública



Anexo I



Página 1 de 1

Continúa organizándose la caravana que el sábado 18 de febrero se realizará desde diferentes puntos de la provincia rumbo a El Sosneado y luego a Malargüe, para manifestar el repudio ciudadano a la decisión de INAI de otorgar tierras mendocinas privadas y también públicas a los pseudo mapuches. Las diferentes columnas partirán desde Valle de Uco, General Alvear, San Rafael, y Malargüe. Un integrante de la organización, Luis Meardi, dialogó con Fm Vos y Diario San

Rafael brindando detalles de la organización.

“La caravana que se está organizando en repudio de estas medidas que ha tomado el gobierno nacional, con la entrega de tierras en la zona de El Sosneado y Los Molles. La caravana de San Rafael partirá desde la rotonda del mapa (rotonda César Robles) con destino a El Sosneado. La que viene desde el norte provincial irá por Pareditas también hasta El Sosneado; hacia el mismo lugar partirá otra desde General Alvear, y una columna de Malargüe también concluirá en El Sosneado. Una vez que estemos todos juntos iremos hasta Malargüe, donde realizaremos la lectura de un petitorio dirigido al gobierno nacional, referida a esta entrega indiscriminada de tierras a supuestos mapuches, los cuales nunca han existido en el sur de Mendoza. Queremos invitar a todos los sanrafaelinos a que se hagan presentes ese día, porque lo que estamos sufriendo en un atropello, y a estas cosas hay que ponerle fin. Esto va más allá y es más grave que la entrega de tierras; tengamos en cuenta que el polígono que representan estas veintiún mil hectáreas rodeadas por dos ríos, con más de veinte pozos petroleros, y con el paso de un camino internacional, es un lugar estratégico que sirve a todo el sur provincial. Por eso les digo que va más allá de la entrega a un grupo de supuestos mapuches, y por eso no podemos permitir este atropello” expresó enérgico Meardi.

Sobre la cantidad de gente que concurriría a la convocatoria, explicó, “creo que responderá a la cantidad de gente que tenemos en nuestro grupo de whatsapp. Nosotros tenemos aproximadamente doscientos, en el norte provincial casi dos mil y no se cuántos habrá en Malargüe y General Alvear, pero creo que será una concurrencia importante debido a la gravedad de la situación. Nosotros queremos manifestarnos en contra de la entrega de tierras, y esperamos que como todavía estamos a una semana se siga incorporando gente. Quiero aclarar que será una manifestación en paz, queremos defender la libertad, la propiedad privada, los símbolos patrios, y el estado de

derecho, pero sin violencia, sin tiros, sin bombas. La Constitución nos ampara a los que estamos en esta cruzada, por lo tanto, fíjense que el jueves justamente salió una resolución de la Corte Suprema de Justicia, rechazando un pedido de unos supuestos mapuches en Río Negro. Esto es todo politiquería barata, estas personas favorecidas son gente subversiva y tenemos que estar preparados para enfrentarlos, pero con la ley”.

Por último, Meardi se refirió a la participación política en las caravanas. “Los políticos si quieren pueden ir y que cada uno se haga cargo de su presencia. Nosotros no les prohibimos la participación, ya que son parte importante de esta situación, sobre todos concejales y legisladores del sur provincial; pero no habrá pancartas en contra de, ni a favor de quien. Solamente habrá banderas argentinas, es esta la premisa fundamental”.