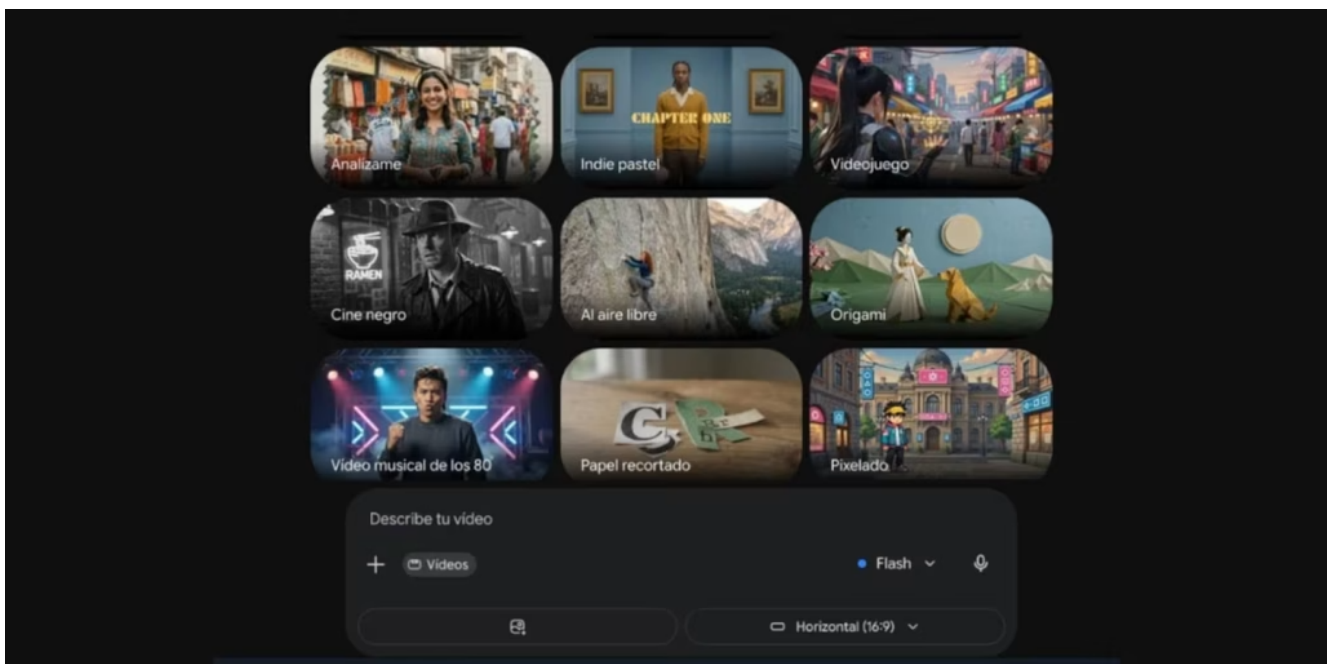


Editar videos pasó de moda: así es Gemini Omni, la nueva IA que es furor para crear contenido

21/05/2026



Google presentó oficialmente Gemini Omni, un avanzado modelo de inteligencia artificial diseñado para transformar la creación audiovisual. El sistema promete facilitar la generación y edición de clips procesando múltiples entradas simultáneas, combinando texto, imágenes, audio y vídeo dentro de un mismo entorno, ofreciendo nuevas posibilidades creativas para la industria publicitaria y del entretenimiento.

Características principales de Gemini Omni

La primera variante operativa de este sistema se denomina **Gemini Omni Flash**. Esta plataforma utiliza su **base de conocimiento del mundo real** para garantizar resultados

con **mayor coherencia y naturalidad** en la narración visual. A diferencia de las herramientas previas del mercado, esta tecnología permite tanto **crear secuencias desde cero** como **retocar escenas existentes** mediante **instrucciones encadenadas**.

Entre sus capacidades técnicas más relevantes, la empresa anunció la **generación de audio nativo**, la creación de **clips de hasta diez segundos de duración** y la posibilidad de transformar hasta **cinco fotografías estáticas** en **secuencias con movimiento**.

En cuanto a su lanzamiento, el uso de **Gemini Omni** se encuentra reservado actualmente para los **suscriptores de pago de Gemini**, contando con una **integración directa en la aplicación oficial**, en su versión web y en el ecosistema **Flow**. No obstante, **Google** habilitó una **vía de acceso gratuita pero limitada** a través de las plataformas [YouTube Shorts](#) y la aplicación **YouTube Create**, aunque la **experiencia completa** y sin restricciones operativas requiere obligatoriamente el abono de la suscripción.

Funcionamiento de la interfaz de Gemini Omni

La **dinámica de funcionamiento** requiere que el usuario seleccione la opción de **crear video** en el cuadro de texto. A partir de allí, la plataforma despliega una serie de **estilos e ideas predeterminadas**, permitiendo ingresar un **prompt específico** y adjuntar **archivos multimedia** como base de la generación.

La herramienta posee la capacidad de aplicar **cambios concretos sobre un clip cargado**, habilitando la posibilidad de **sustituir elementos específicos, alterar el entorno o cambiar el estilo visual** por completo, como transformar una escena real en **animación**.

El sistema también permite definir **acciones precisas, ángulos de cámara y detalles estéticos**. Tras procesar los activos, el **clip generado** queda disponible para **reproducir, solicitar variantes o descargar**, marcando un avance que busca agilizar la **producción audiovisual** con un **control fino sobre cada escena**.

Fuente: La 100