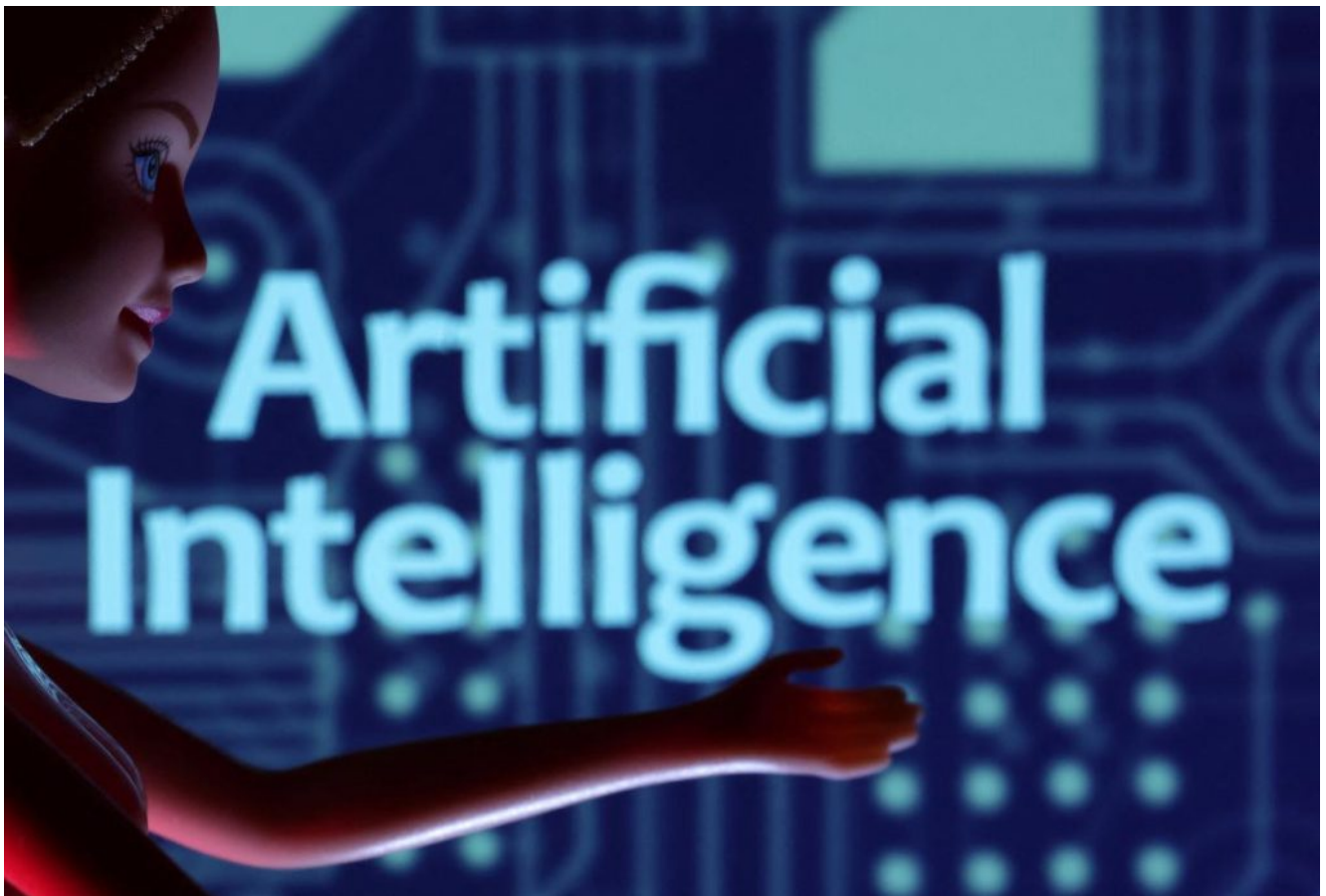


El CEO de IBM asegura que la inteligencia artificial reemplazará el 30% de empleos administrativos

04/05/2023



La **Inteligencia Artificial** avanza a gran velocidad en distintos ámbitos y uno de ellos es el mundo del trabajo. **Arving Krishna**, director ejecutivo de **International Business Machines Corp.**, se sinceró sobre la búsqueda de la empresa que **incluirá el reemplazo de su personal por la tecnología** mencionada en los próximos años.

Según lo que mencionó el CEO de **IBM**, la llegada de la Inteligencia Artificial pausaría o se ralentizará la contratación de nuevos empleados. «**Podría ver fácilmente que el 30% de eso sea reemplazado por IA y automatización** en un

período de cinco años», detalló sobre el futuro de su personal.

Si se cumple lo pronosticado por parte de Krishna, **se perdería una cifra cercana a los 7.800 puestos de trabajo**. El potencial de la Inteligencia Artificial preocupa a especialistas de muchas áreas, en especial en lo referido a servicio al cliente, redacción de textos y generación de códigos ya que se ven sus lugares en riesgo.

✘ **IBM. Foto: Reuters.**

A pesar de la controversia generada, lo anunciado por el director ejecutivo de IBM es una de las estrategias de fuerza laboral más grandes que se hayan anunciado, en especial en el contexto de la aparición de la IA.

Además, Krishna explicó que tareas como mover empleados entre departamentos o cartas de verificación de empleo serán automatizadas. Sin embargo, funciones relacionadas a los recursos humanos como la evaluación de la composición y la productividad de la fuerza laboral evitarían su desaparición.

Actualmente, **IBM tiene 260.000 empleados**, además de que sigue con el desarrollo de software y atención al cliente. En medio de este contexto, a principios de año, la compañía anunció recortes de empleo que se espera que escalen a 5.000 trabajadores.

Fuente: Diario 26