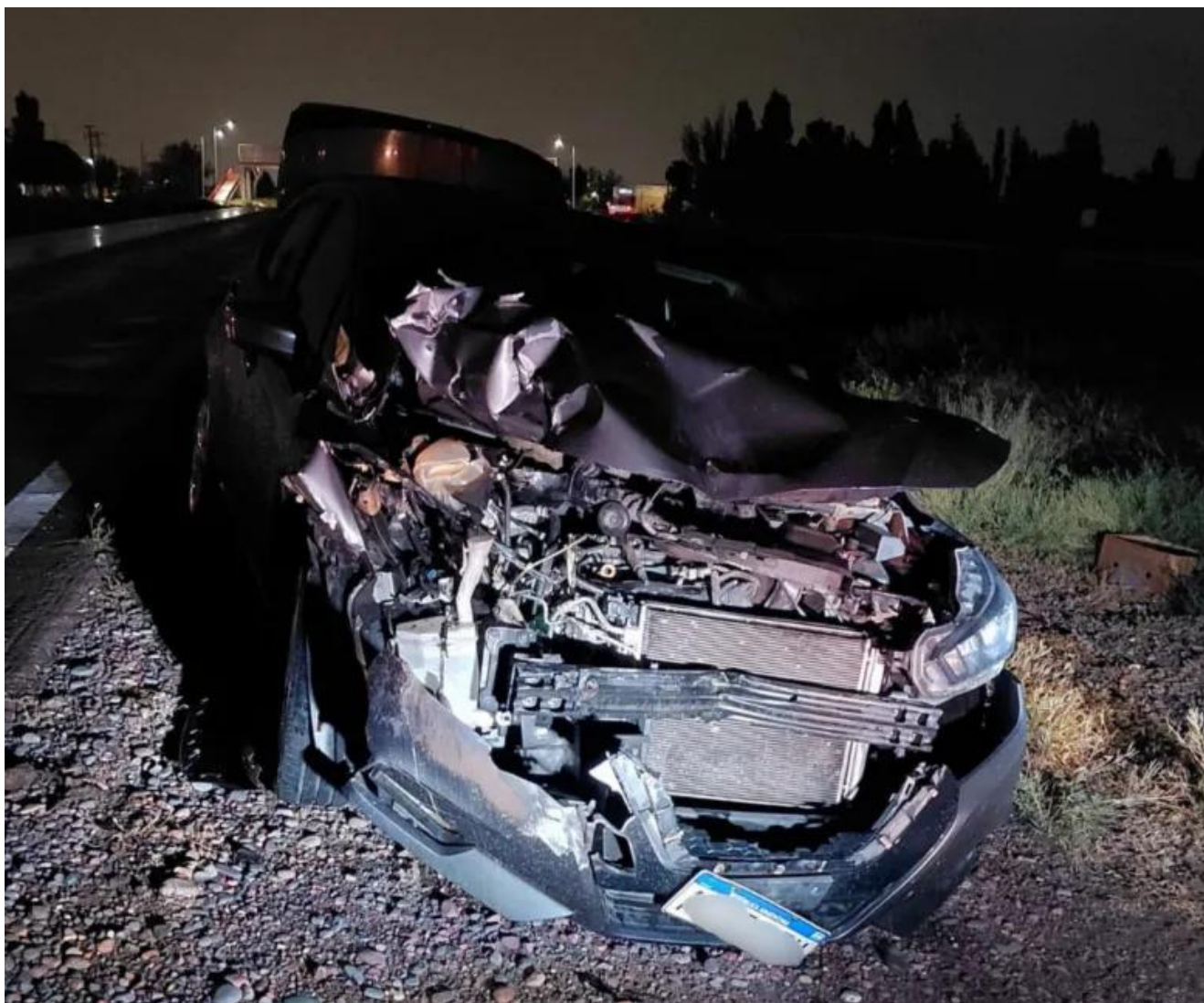


# El fuerte choque del chofer de la ministra Mercedes Rus en el Acceso Este

12/04/2026



El **chofer oficial** de la ministra de Seguridad, **Mercedes Rus**, sufrió un fuerte **accidente** durante la madrugada de este sábado en Guaymallén que dejó el vehículo muy dañado y al conductor en observación en un centro asistencial.

El siniestro se produjo en el **Acceso Este**, a la altura de calle Elpidio González. El empleado, que reviste en el Ministerio de Seguridad tras su retiro como conductor designado para Rus, circulaba alrededor de la 1.30 cuando

perdió el dominio y se fue contra la banquina.

Tras el accidente, el hombre fue auxiliado y posteriormente atendido en la Clínica Francesa. Según indicaron desde la cartera de calle Salta, la víctima fue atendida en ese nosocomio por protocolo, debido a que es policía retirado.

Si bien el accidente generó preocupación en la llamada "*familia policial*" y cadenas de oración por la salud del retirado a través de las redes sociales y Whatsapp, el ex policía permaneció una noche en observación.

Principalmente, porque si bien el accidente no generó lesiones de gravedad, sí le ocasionó un fuerte traumatismo en el pecho con la activación del airbag.

Fuente: El Sol –  
<https://www.elsol.com.ar/policiales/el-fuerte-choque-del-chofer-de-la-ministra-mercedes-rus-en-el-acceso-este/>