

# El invierno comenzó con temperaturas extremas y registros de hasta 9,5 bajo cero en San Rafael

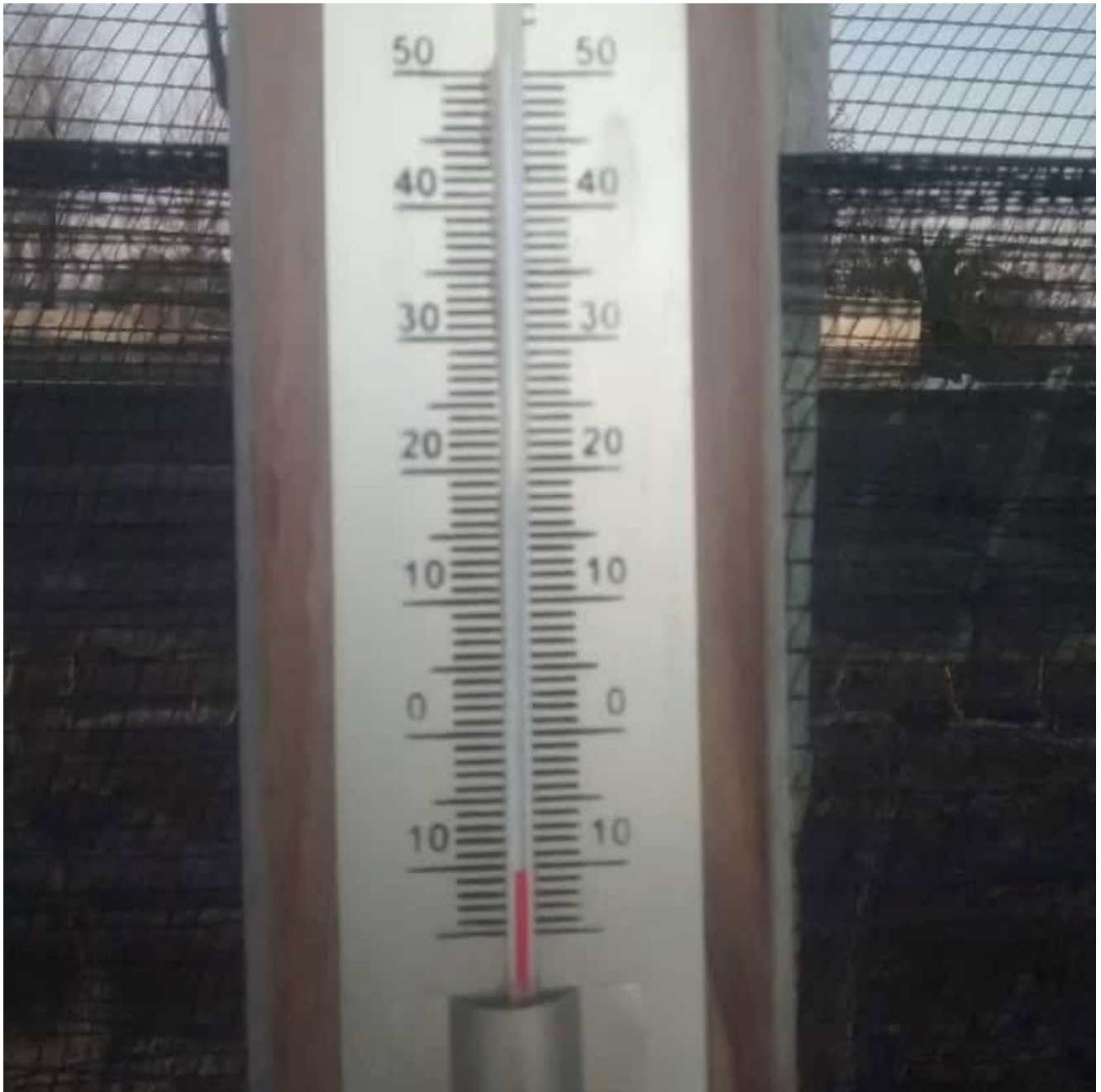
23/06/2026



El invierno se hizo sentir con fuerza en San Rafael. A pocos días de su inicio, el departamento registró temperaturas bajo cero en gran parte de su territorio y algunas marcas extremas en zonas rurales.

De acuerdo con el reporte meteorológico de este martes por la mañana, San Rafael se ubicó entre las ciudades más frías del país. A las 7 horas, la ciudad registraba  $-1^{\circ}\text{C}$ , posicionándose entre los lugares con menores temperaturas de la Argentina.

Sin embargo, los registros más llamativos se dieron en los distritos. La temperatura más baja se registró en Palermo Chico, en Real del Padre, donde el termómetro descendió hasta los  $-9,5^{\circ}\text{C}$ .



Villa Atuel también presentó valores muy bajos con  $-8,7^{\circ}\text{C}$ , mientras que en La Correina se registraron  $-7,2^{\circ}\text{C}$ .

Otros puntos del departamento mostraron mínimas significativas:  $-6,4^{\circ}\text{C}$  en La Llave,  $-4,7^{\circ}\text{C}$  en Cuadro Benegas,  $-4,2^{\circ}\text{C}$  en El Cerrito,  $-3,9^{\circ}\text{C}$  en Goudge y  $-3,7^{\circ}\text{C}$  en Las Paredes.

Las bajas temperaturas generaron escarcha en amplios sectores del departamento y obligaron a extremar los cuidados durante las primeras horas del día, especialmente en rutas y calles donde pueden formarse sectores con hielo.

Los pronósticos anticipan que las condiciones invernales continuarán durante los próximos días, por lo que se recomienda a la población tomar precauciones ante las heladas y el intenso frío.