

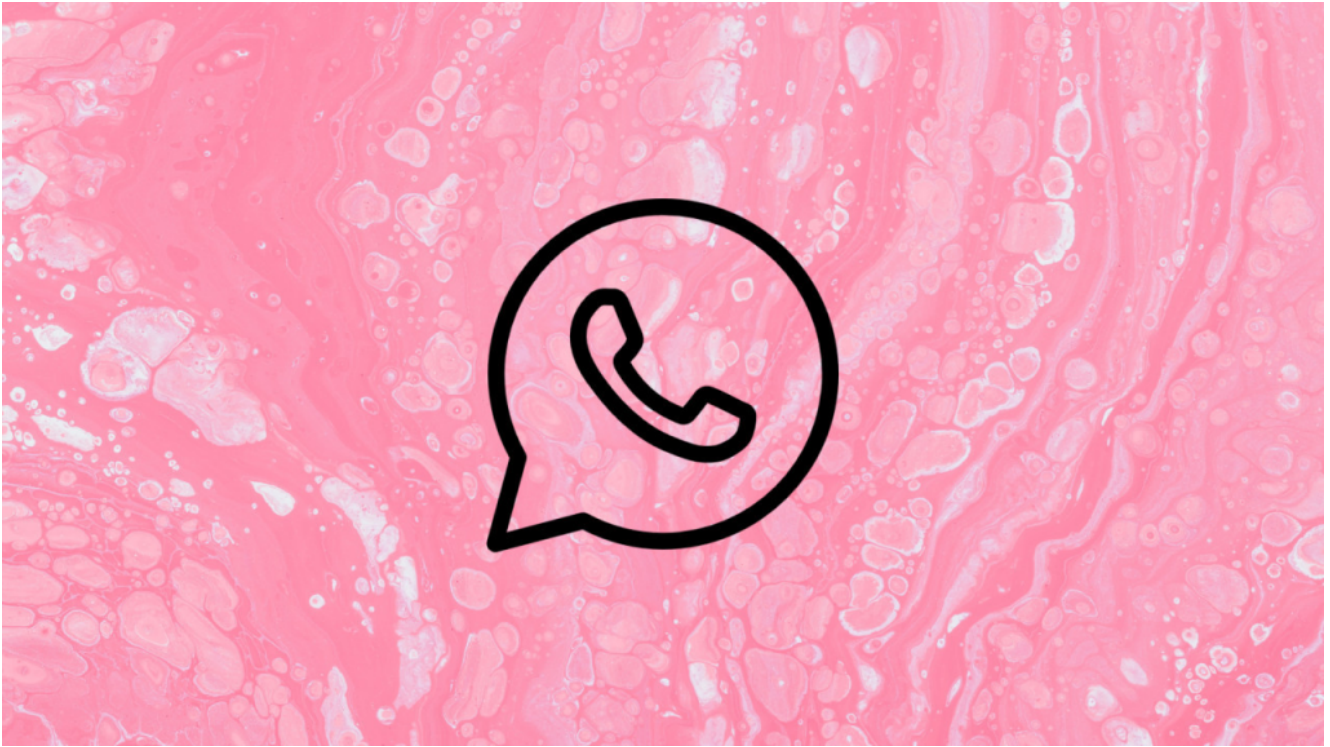
El «modo gris» de WhatsApp: el paso a paso para instalarlo en tu celular Android

19/03/2024



Muchos usuarios de WhatsApp buscan cambiar el característico verde de la aplicación por otros colores. En este sentido, apps de terceros, que no cuentan con la garantía de Meta, permiten cambiar la interfaz principal del teléfono y personalizar distintos aspectos, como los estilos de letra, fondos de pantalla, y logotipos de los íconos.

De esta forma, estos «launchers» le ofrecen a los usuarios de WhatsApp la posibilidad de tener un diseño individualizado de la aplicación que ya está descargada en el dispositivo.



Una de las aplicaciones que favorecen este cambio es **Nova Launcher**, que está habilitada para **celulares Android** y puede descargarse a través de **Google Play**.

Con Nova Launcher, los internautas pueden **personalizar el tamaño de los íconos, esconder las aplicaciones o elegir distintos métodos para apagar la pantalla**, además de cambiar el color de las apps.

Cómo configurar el «modo gris»

Los usuarios que desean tener la aplicación en sus dispositivos móviles deberán **seguir los siguientes pasos**:

1. Descargar la aplicación Nova Launcher en el celular Android.
2. Establecer la app como predeterminada en el celular, para que pueda modificar el diseño de la pantalla principal.
3. Buscar en internet una imagen del ícono de WhatsApp en color gris.
4. Regresar a la pantalla principal del celular y clickear

alrededor de dos segundos el ícono de WhatsApp para que aparezca la opción de “Editar”.

5. Hacer click sobre el logo de la app, elegir Aplicaciones y luego Fotos.
6. Buscar la imagen descargada anteriormente, definir su tamaño y apretar en “Listo”.

 ***Se puede personalizar WhatsApp. Foto: Unsplash***

Así es como se activará el “modo gris” en WhatsApp. **Para regresar el logo a como estaba antes, será necesario desinstalar Nova Launcher** y, de ese modo, los cambios de personalización de la interfaz realizados con esta aplicación desaparecerán.

Fuente: Canal 26