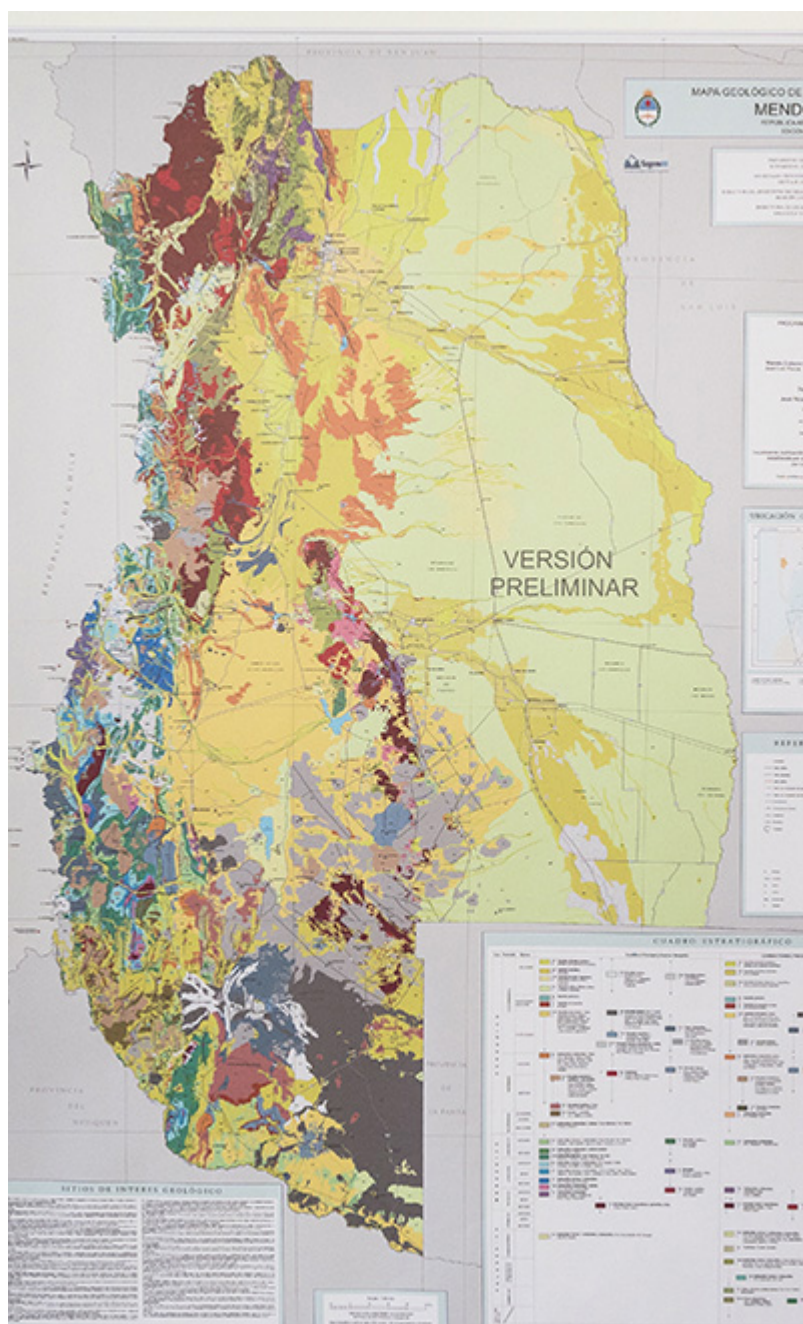


El nuevo mapa geológico mendocino cuenta una veintena de puntos de interés en el Sur provincial

24/10/2021



Pasaron casi tres décadas para que se actualice el mapa geológico de Mendoza. Luego de varios años de investigación el Segemar y la Asociación Geológica de Mendoza presentan un mapa

actualizado donde se pueden destacar varios puntos de interés en el Sur mendocino.

En 1993 fue la última presentación y ahora el nuevo mapa cuenta con importantes actualizaciones sobre las riquezas naturales de Mendoza y que presenta un gran valor para toda la provincia.

Entre algunos de los puntos que se pueden ver en el mapa se plantean volcanes activos, los principales glaciares y destaca 36 sitios de interés geológico de acuerdo a la importancia científica e interés turístico.

En total son cerca de un centenar de sitios de relevancia científica distribuidos a lo largo y ancho de la geografía mendocina. Muchos de ellos son de difícil acceso para el público en general y por ende "poco conocidos".

El mapa se presenta este jueves en el Museo de Ciencias Naturales y Antropológicas Juan Cornelio Moyano de la Ciudad de Mendoza, en el marco de la muestra «Nuestro Territorio, Nuestro Patrimonio: La Geología de Mendoza» estará abierta a todo público (Av. Las Tipas, Parque General San Martín, Mendoza) donde se podrá disfrutar de paneles explicativos y vitrinas con muestras de los elementos que se encuentran en esos espacios.

El mapa presenta 36 sitios de interés, ordenados por provincia geológica: En la denominada "Comarca Oriental" aparecen Altos Limpios y Huayquerías de San Carlos, en la "Precordillera" la Avalancha del Tigre Dormido, Bosque Fósil de Darwin, Cerro Cocodrilo, Divisadero Largo, El Balcón y Minas de Paramillos.

En la "Cordillera Principal" se enmarcan la Avalancha Las Cuevas, Castillos de Pincheira, Caverna de las Brujas, Cerro Aconcagua, Colada El Infiernillo, Laguna del Atuel, "Laguna de la Niña Encantada, Pozo de las Ánimas, Puente del Inca, Termas del Sosneado, Triásico Marino del arroyo Alumbre, Volcán Maipo, Caldera del Diamante, Volcán Planchón y Peteroa.

En el "bloque San Rafael" aparecen Cañón del Atuel, La Ventana y Volcán Nevado, mientras que en "Payenia y Cuenca Neuquina" se encuentran Cerro Morado, Coladas Traquíticas Post-caldera, Cuesta del Chihuido -Vaca Muerta, Cueva del Tigre, La

Pasarela, Pampas Negras, Portezuelo de los Payunes y los volcanes Carapacho, Malacara, Payún Liso, Payún Matru y Santa María y Escorial de la Media Luna.