

# El transporte de carga entre San Rafael y Buenos Aires aumentó de precio un 60% en el último año

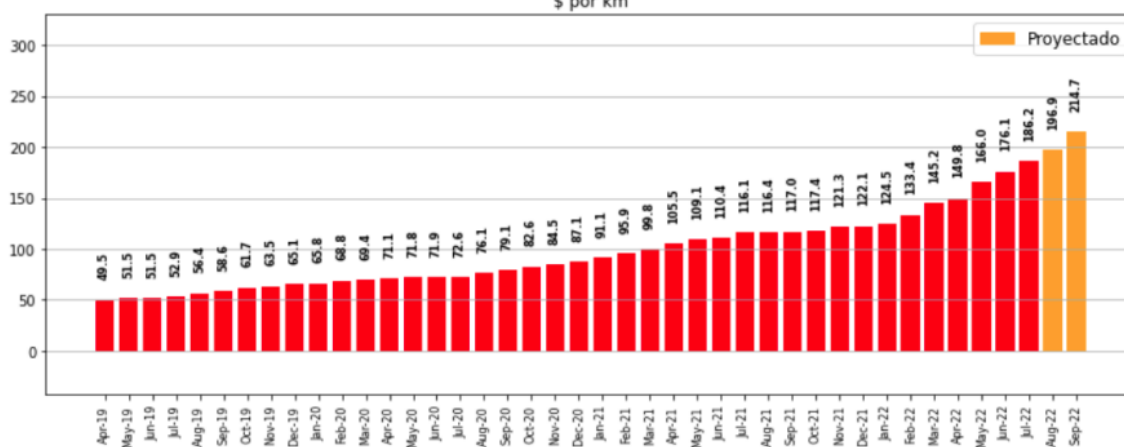
09/08/2022

Sistema Estadístico de Costos



## Cargas generales San Rafael – Buenos Aires

### Costo de Cargas Generales - San Rafael - Buenos Aires \$ por km



Fuente: Economic Trends - Sistema Estadístico de Costos del Autotransporte de Cargas

13

Según un informe realizado por la Asociación de Propietarios de Camiones de Mendoza (Aprocam) en el último año se registró un incremento del 60% en el precio del transporte de carga entre San Rafael y Buenos Aires.

“La sustentabilidad de las empresas de autotransporte de cargas está en riesgo por el atraso tarifario que ha ido profundizándose durante los últimos años. Por este motivo, la APROCAM ha trabajado intensamente durante los últimos años para contar con modelos matemáticos del funcionamiento de la actividad que permiten generar, de manera rigurosa, estadísticas, proyecciones y simulaciones de costos”, explicaron desde la entidad.

Con estos instrumentos, el Sistema Estadístico de Costos del Autotransporte de Cargas de la entidad estima un costo de \$ 186.20 por kilómetro en julio de 2022, para cargas generales, trayecto San Rafael – Buenos Aires, con una proyección de \$ 214,70 en septiembre de 2022, lo que implicaría un incremento del 72.5% en los primeros 9 meses del año.

En julio de 2022, los costos del autotransporte de cargas aumentaron 5.6% con relación al mes previo, alcanzando un nivel 60.4% por encima del registrado en julio de 2021 (base cargas generales, Mendoza- Buenos Aires, trayectos con carga completa).

El incremento mensual de costos durante julio es consecuencia, principalmente, de los incrementos en precio del gasoil (se consideran valores reportados por estaciones de servicio a la Secretaría de Energía de la Nación para gasoil G3), del incremento en el tipo de cambio oficial (4.8%), entre otros aumentos.

#### **EN MENDOZA**

A julio de 2022, las variaciones interanuales de costos son las siguientes de cargas según APROCAM son: 60.4% en cargas generales Mendoza – Buenos Aires, 60.4% en cargas generales San Rafael – Buenos Aires, 58.7% en cargas generales Mendoza – San Miguel de Tucumán y 51.8% en carga internacional Mendoza – Santiago de Chile.