

El uso de la capacidad instalada de la industria cayó al 61% en octubre: en el sector textil ya está debajo del 35%

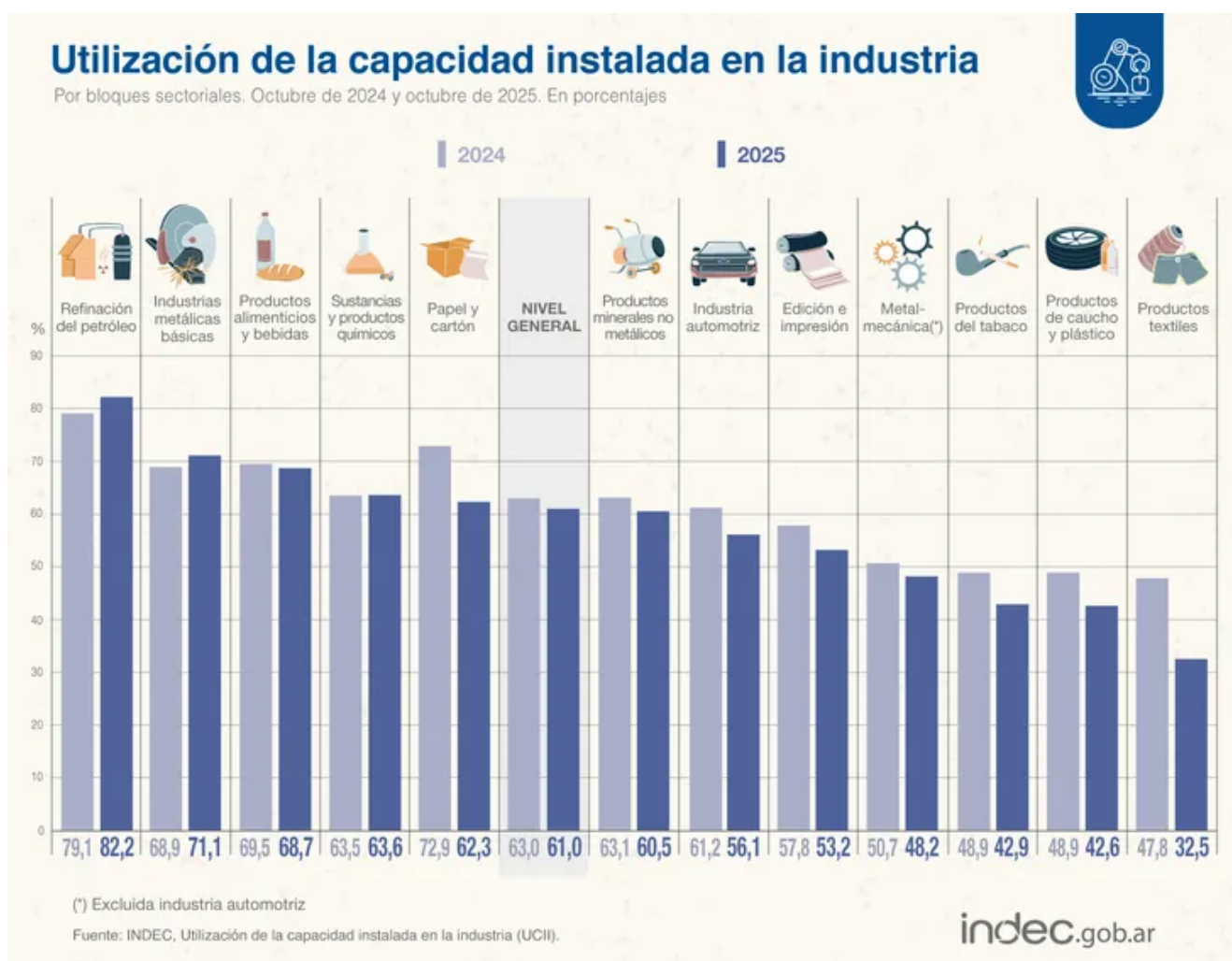
13/12/2025



La capacidad instalada de la industria cayó al 61% en octubre frente al 63% que alcanzó en 2024, con sectores como el textil en torno al 32,5%, muy por debajo del promedio, según informó este viernes el Instituto Nacional de Estadística y Censos (INDEC). No obstante, es el segundo mes consecutivo de 2025 en el que este indicador se mantiene por encima del 60%, ya que en septiembre se ubicó en el 61,1%.

Las principales incidencias negativas interanuales se observan en la **fabricación de papel y cartón** y en los **productos de caucho y plástico**. En el primer rubro se pasó de utilizar una capacidad instalada del **72,9%** en 2024 al **62,3%** en 2025,

debido principalmente a una menor fabricación de papel y cartón para envases y embalajes; mientras que el segundo sector presentó en octubre un nivel de utilización de la capacidad instalada de 42,6%, inferior al registrado en el mismo mes de 2024 (48,9%), como consecuencia de los menores niveles de fabricación de manufacturas de plástico y de neumáticos.



En tanto, los productos textiles tienen en octubre un nivel de utilización de la capacidad instalada de 32,5%, inferior al registrado en el mismo mes del año anterior (47,8%), como consecuencia de los menores niveles de producción de hilados de algodón y de tejidos. Vale destacar que, según datos del IPI manufacturero, la producción de hilados de algodón registra una caída de 34,7% con respecto al mismo mes del año anterior, y la fabricación de tejidos y acabado de productos textiles, una disminución de 34,1% en la misma comparación.

La **industria automotriz**, por su parte, muestra un nivel de utilización de la capacidad instalada de 56,1%, inferior al de octubre de 2024 (61,2%), debido a la **menor cantidad de unidades fabricadas por las terminales automotrices**.

Fuente: **Ámbito Financiero**.