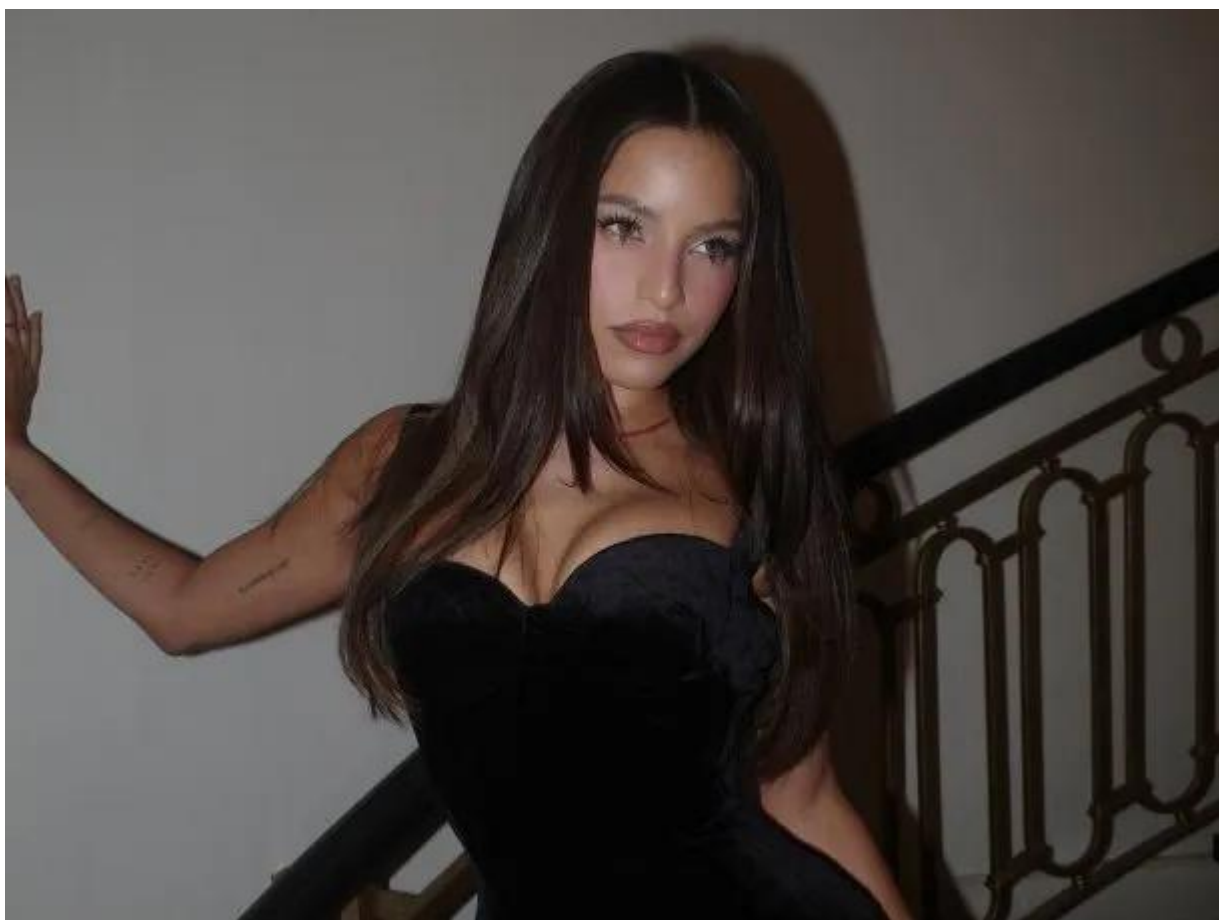


# Emilia Mernes perdió casi un millón de seguidores tras la polémica con Tini Stoessel y María Becerra

25/03/2026





Luego del fuerte revuelo mediático que la involucró junto a Tini Stoessel y María Becerra, Emilia Mernes enfrenta ahora otro impacto: una abrupta baja en su número de seguidores en Instagram.

En cuestión de pocos días, la artista pasó de tener más 10 millones de seguidores a poco más de 9 millones, una cifra que generó sorpresa y rápidamente se convirtió en tema de conversación en redes sociales, donde usuarios analizaron el fenómeno y debatieron sobre sus posibles causas.

El descenso coincide directamente con la polémica que la tuvo como protagonista y que generó opiniones divididas entre los fanáticos. Mientras algunos salieron a respaldarla, otros expresaron su descontento dejando de seguirla, lo que se reflejó de manera inmediata en las métricas de su cuenta.



 emiliamernes 

**10,003,527**

Seguidores

Desarrollado por   **PATHSOCIAL**

**7.73%**

Tasa de  
engagement

**972**

Seguidos

**1173**

Puestos

Este tipo de variaciones no son habituales en figuras de su magnitud, por lo que **la caída llamó especialmente la atención dentro del mundo digital y del espectáculo**, donde cada movimiento en redes suele ser leído como un termómetro del vínculo con el público.

En medio de este contexto, otro dato no pasó inadvertido para los usuarios: **Antonela Rocuzzo, junto a otras parejas de futbolistas, también dejaron de seguir a Emilia Mernes** en Instagram. Este movimiento alimentó aún más las especulaciones y potenció el revuelo en redes sociales, donde cada gesto es analizado al detalle.



A partir de ahí, comenzaron a circular versiones que sugieren que podría **haber existido algún tipo de conflicto con jugadores o su entorno cercano**. Sin embargo, hasta el momento no hay información confirmada ni declaraciones oficiales que respalden estos rumores, que se mantienen en el terreno de las conjeturas y el debate digital.

Por el momento, **Emilia no hizo declaraciones públicas sobre la situación**, pero el episodio vuelve a poner en evidencia el peso que tienen las redes sociales en la carrera de los artistas y cómo los conflictos mediáticos pueden impactar directamente en su imagen y popularidad.

Fuente: Minuto 1