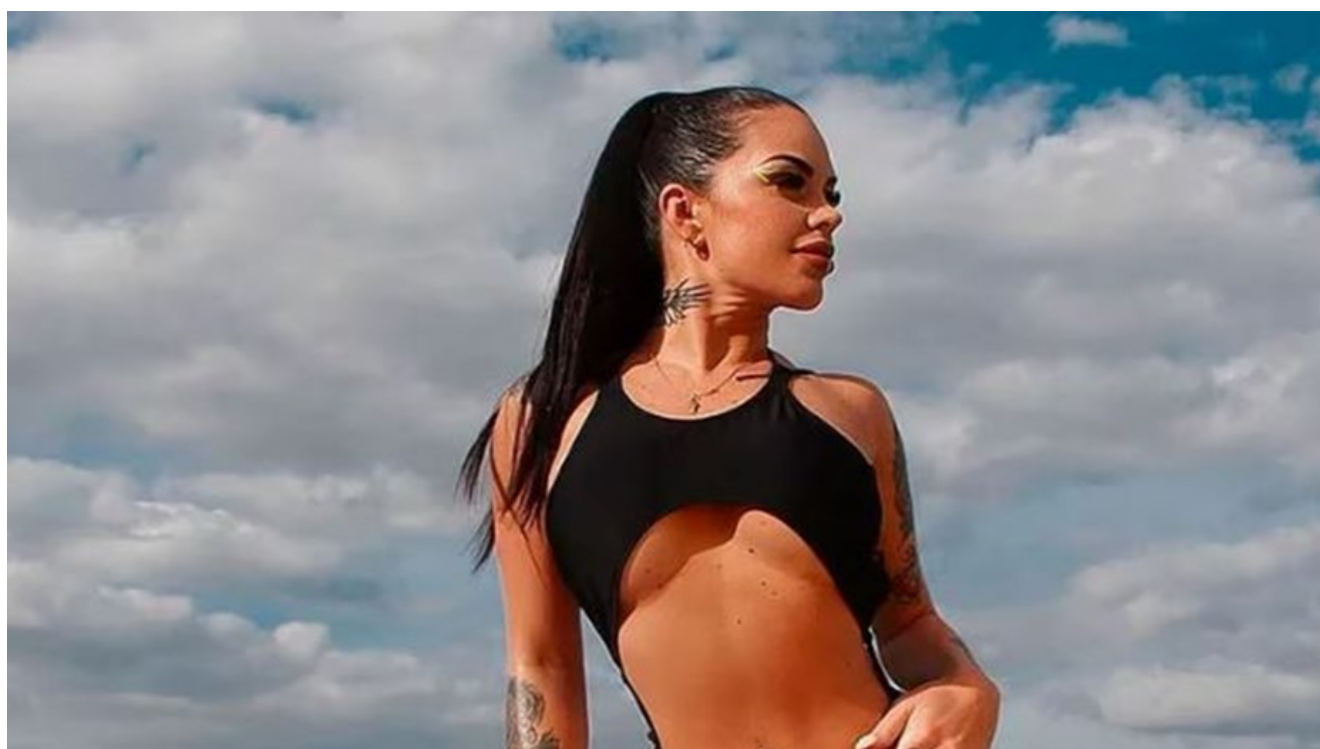


Escándalo: Quién es Sofía Clerici, la modelo que se fotografió con Insaurralde en el lujoso yate

01/10/2023



Carteras *Louis Vuitton*, relojes *Rolex*, fotos hot y videos, varios videos, del lujoso yate en el que pasaba unos días junto a **Martín Insaurralde**. Todo eso mostraba **Sofía Clerici** en su cuenta de Instagram, en lo que sería luego el escándalo que llevó a la renuncia del Jefe de gabinete de la Provincia de Buenos Aires.

La modelo quiso blanquear su romance con el político, pero terminó protagonizando uno de los grandes escándalos de la campaña. Ante las repercusiones que tuvieron sus publicaciones, ella eliminó los posteos y salió a responder a las críticas: «**iNo dejan vivir en paz! iQue mal está la gente!**». Pero ya era demasiado tarde, la renuncia del funcionario ya estaba en camino. Sin embargo esta no es la

primera vez que se encuentra en el foco de la polémica.



De hecho su gran irrupción en el mundo de la farándula fue a partir de un escándalo en el que se vio envuelta junto al conductor Alejandro Fantino, quien por esos días estaba en pareja con la actriz y modelo Miriam Lanzoni. Desde entonces **su pulposa figura tuvo gran repercusión** y fue convocada para ser tapa de la revista Playboy.

En las redes, **su perfil hot rápidamente ganó muchos seguidores** (actualmente ostenta más de 2 millones) y desde allí lanzó su propia marca de lencería, que ella misma promociona y modela. Para 2015 ya estaba instalada como mediática y **volvió a ser noticia al irrumpir en un show de Romeo Santos en River**. Subió al escenario durante el tema «Propuesta indecente», que el cantante le dedicó disparando todo tipo de rumores.



Tiempo después comenzaron a correr versiones sobre **sus vínculos con distintas figuras de la política**. «Una tiene códigos y obviamente no va a andar contando, excepto cuando es obvio y no se cuidan, y tiene que salir una a poner la cara, pero son muy encaradores los tipos de la política, te buscan, te llaman al toque», dijo en Animales sueltos a mediados de 2017.

En ese mismo año volvió a protagonizar **un escándalo tras filtrarse supuestos chats con Daniel Scioli**, quien se encontraba en pareja con Gisela Berger. Tras algunos años alejada de la pantalla volvió a ser noticia en 2020, a partir de una fuerte disputa con una ex pareja con quien se peleó y fue denunciada por los vecinos del barrio de Palermo.

Durante la pandemia y los últimos años se convirtió **en una de las caras de una plataforma para adultos** en la que vende su contenido erótico a sus suscriptores.

Fuente – Telefe Noticias