

# Estos son los departamentos de Mendoza que siguen en alto riesgo epidemiológico

04/07/2021

Terminó junio y los datos de la pandemia del **coronavirus** no fueron tan favorables para Mendoza a pesar de que no hubo aumento de casos drásticos. En el **relevamiento del Post**, en el primer semestre del 2021 se registraron 60.957 casos, contra los 57.496 que se produjeron el año pasado, mientras que los pacientes fallecidos fueron 1.250 desde marzo a diciembre de 2020 y en seis meses de este año, ya ocurrieron 1.360 decesos.

Con estos números, la **situación epidemiológica** no cambiará mucho de frente a las vacaciones de invierno donde puja un sector que está necesitado de turistas para sobrevivir. Es decir, se podrían habilitar algunas actividades para recibir a los visitantes de otras provincias ya que los límites provinciales están abiertos, pero siempre con las restricciones actuales.

Por estos números, la mayoría de los departamentos de Mendoza están bajo la categoría de «alto riesgo epidemiológico sanitario» según informa el **Ministerio de Salud de la Nación**. Pero también hay otros dos que están en «amarillo» en el semáforo con la categoría de «medio riesgo epidemiológico sanitario».

Para evaluar el **riesgo epidemiológico** el Ministerio considera varios indicadores. Primero, la incidencia de casos de las últimas 2 semanas, con el número de casos confirmados y se utilizará fecha de inicio de los síntomas o fecha mínima y la población proyectada del INDEC del área geográfica y se utilizará como factor de ampliación: 100.000 habitantes.

En la **razón de los casos** se incluye el número de casos confirmados en las dos últimas semanas epidemiológicas cerradas y el número de casos confirmados acumulados en las 2 semanas previas.

Para la construcción de los indicadores, se considera la semana epidemiológica cerrada, utilizando la base de datos del día jueves de la semana siguiente.

Por todo esto, en Mendoza la mayoría de los departamentos continúan en alto riesgo y está entre las 23 provincias en esta misma situación. Solo una provincia está con « riesgo sanitario medio», Misiones.

Alto riesgo epidemiológico sanitario

#### **Departamentos:**

- *Junín*

-*Lavalle*

-*Rivadavia*

-*San Rafael*

-*Tunuyán*

-*Capital*

-*Godoy Cruz*

-*Guaymallén*

-*Las Heras*

-*Luján de Cuyo*

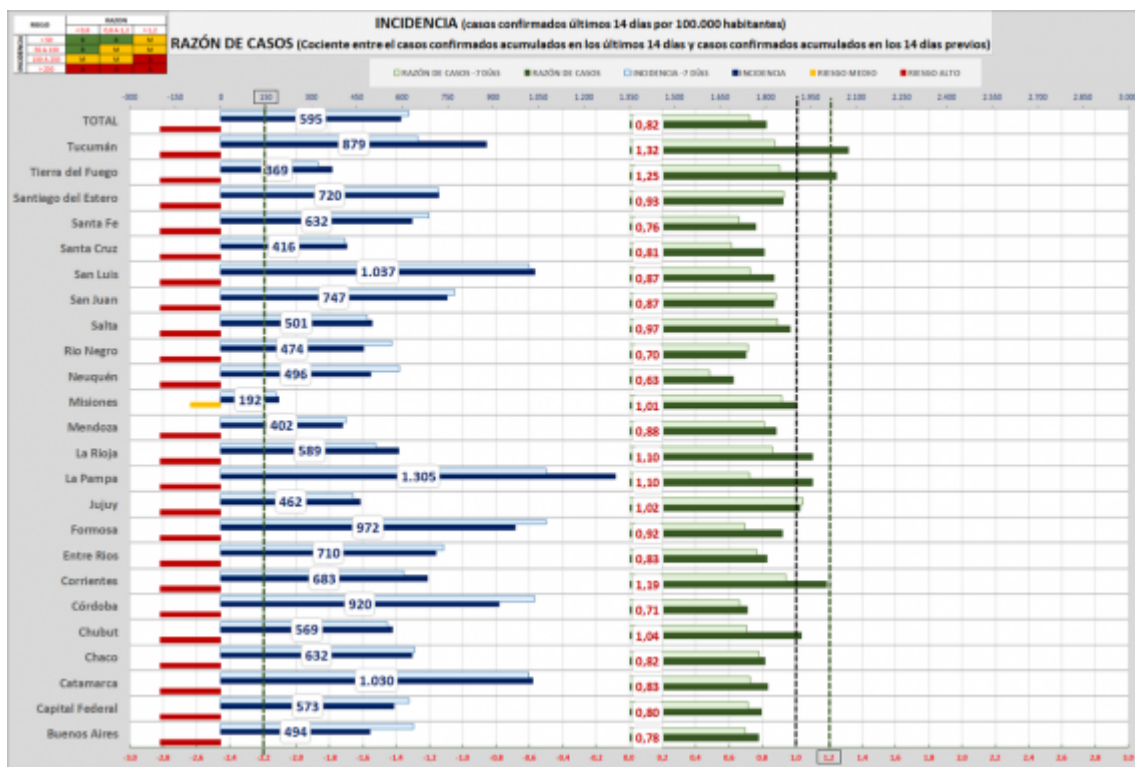
-*Maipú*

# Medio riesgo epidemiológico sanitario

## Departamentos:

-*General Alvear*

-*San Martín*



Mendoza en la lista de la incidencia (casos confirmados en los últimos 14 días).

Fuente: Mendoza Post