

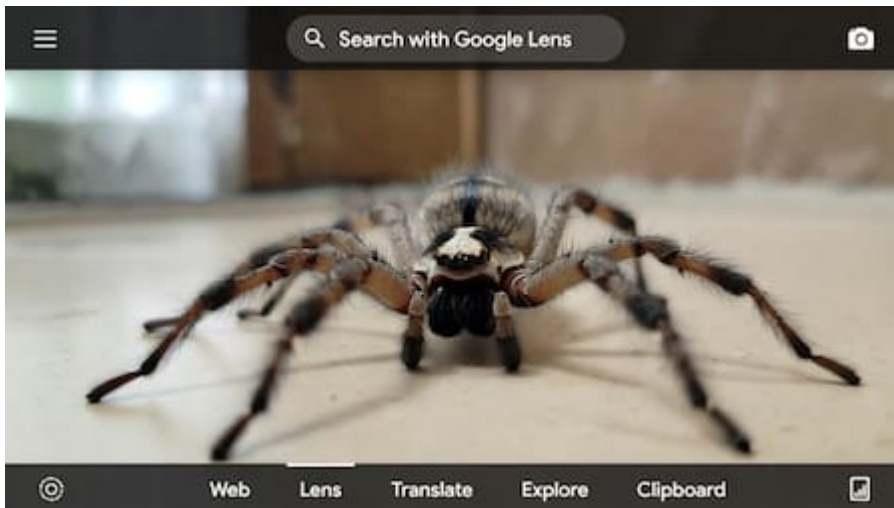
Evitar picaduras y accidentes: cómo detectar a una araña violinista con la cámara de tu teléfono celular

28/01/2026



La **araña violinista**, también conocida como **araña de rincón**, es una de las especies que más preocupación genera por su potencial riesgo para la salud y por su frecuente presencia en viviendas de **Mendoza**. Identificarla correctamente es clave para evitar accidentes y actuar con responsabilidad ante un posible encuentro.

Este arácnido se reconoce por una **serie de rasgos particulares**, como su color marrón claro, su tamaño reducido y la característica mancha en forma de violín en el dorso. Sin embargo, además de la observación directa, hoy existe una **herramienta tecnológica** que puede ayudar a identificarla de manera rápida: **la cámara del celular**.

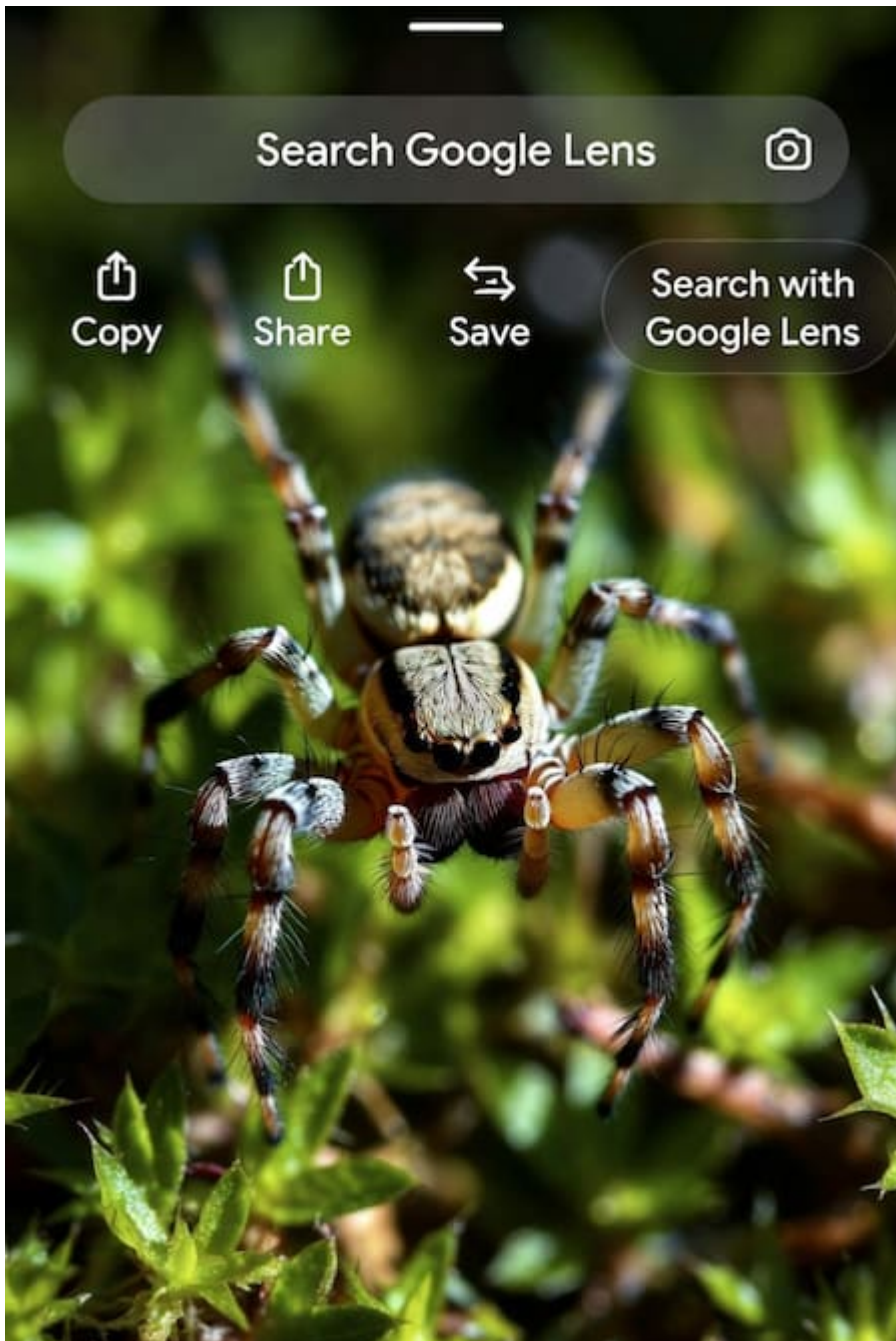


Google Lens permite recolectar información sobre cualquier araña con una simple fotografía. Foto: X/Grok.

A través de aplicaciones de reconocimiento visual como **Google Lens**, cualquier persona puede obtener información sobre una araña u otro animal simplemente tomando **una fotografía**. Google Lens es una función de búsqueda visual de Google que permite identificar objetos, textos, plantas, animales y lugares a partir de imágenes, sin necesidad de escribir una consulta.

De este modo, si alguien encuentra una araña en su hogar y **quiere saber a qué especie pertenece**, puede usar esta herramienta para obtener una primera orientación. Aunque no reemplaza la opinión de un especialista, la tecnología puede ser un **aliado útil** para reconocer especies y tomar decisiones informadas.

El paso a paso para reconocer una araña con Google Lens



Google Lens es una función de búsqueda visual de Google. Foto: X/Grok.

Abrí Google Lens

- Podés hacerlo desde la aplicación de Google, Google Chrome (el ícono de la cámara en la barra de búsqueda), o la aplicación Google Fotos.

Enfocá la araña

- Apuntá la cámara hacia la araña. Intentá que esté bien enfocada y que ocupe gran parte de la pantalla para mejores resultados.
- Si ya tenés una foto, seleccioná la opción para subir una imagen desde tu galería.

Tomá la fotografía o inicia la búsqueda

- Presioná el botón del obturador para tomar una foto.

Analizá los resultados

- Lens escaneará la imagen y te mostrará resultados, a menudo con fotos similares y el nombre de la especie.
- Deslizá hacia arriba la barra inferior para ver más detalles, como información sobre la especie, características y curiosidades.



Google Lens puede ser un aliado útil para reconocer especies y tomar decisiones informadas. Foto: X/Grok.

¿Qué hacer ante la presencia de una araña violinista?

Principalmente, atraparla con un vaso y papel para llevarla fuera si es posible. En caso de haber **mordedura**, lavar la herida con **agua y jabón**, aplicar hielo, y acudir inmediatamente al médico. Para prevenir su presencia, es recomendable mantener la **limpieza** del hogar y/o

usar **repelentes naturales.**

Fuente: Canal 26