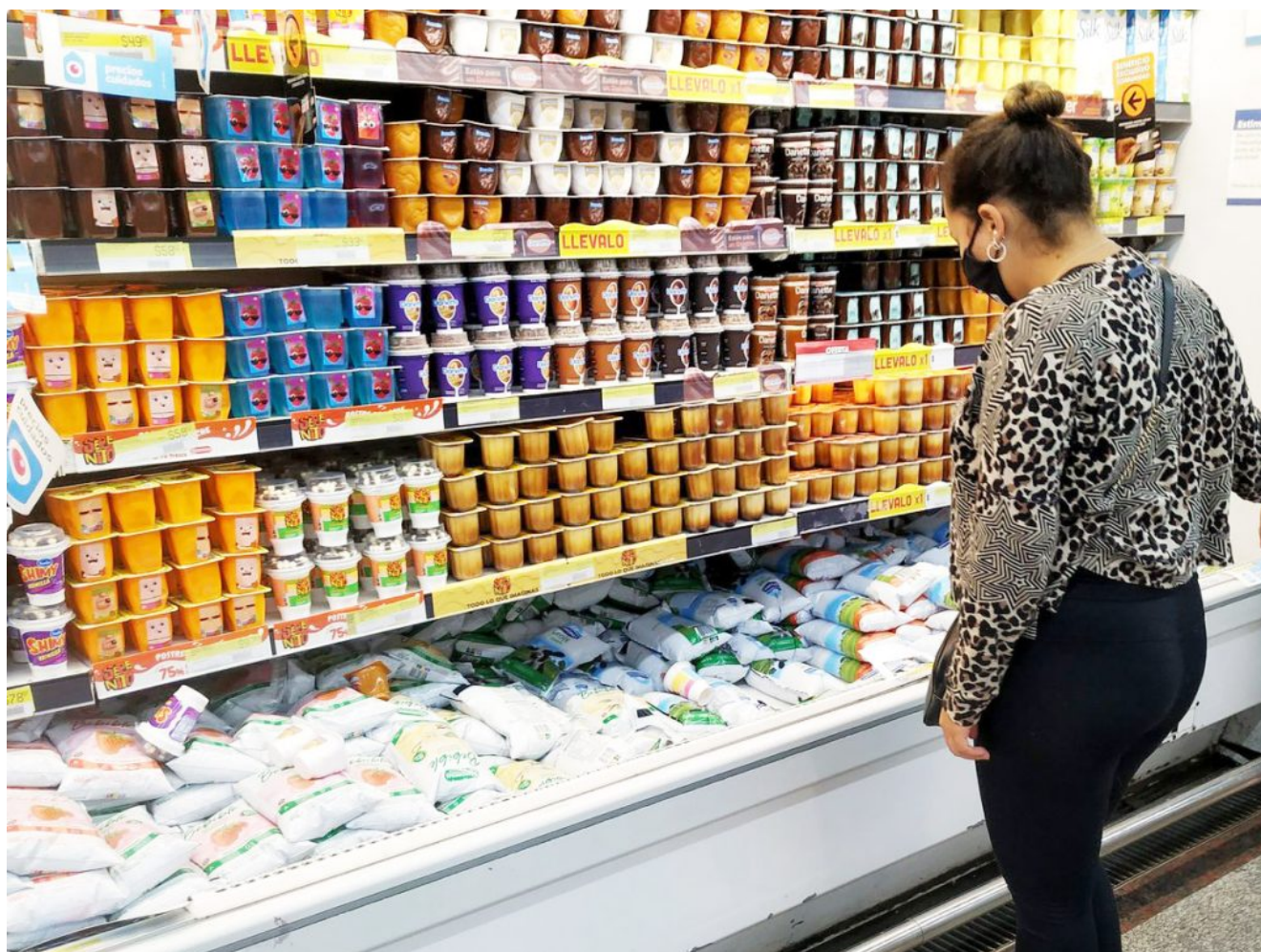


Excesos en la intermediación elevan artificialmente los precios de muchos productos

17/02/2022



Un tema recurrente en el acontecer económico del país es el que tiene que ver con la diferencia o distorsión de los precios de muchos productos en toda su cadena de producción, distribución y comercialización. Esto se nota, y mucho, en los valores finales de góndola.

Para conversar sobre este tema, desde FM Vos (94.5) y Diario San Rafael entrevistamos a Pablo Vernengo, director ejecutivo de Economías Regionales de la Confederación Argentina de la Mediana Empresa (CAME). “Mensualmente suministramos a la opinión pública un índice que pretende concientizar al consumidor de cuántas veces paga de más el precio que

originalmente percibe el productor. Esto sucede por varias causas; en primer lugar, hay que analizar la propia cadena de valor de cada producto que sale de la chacra o la finca, y que llega a los mercados concentradores por diversas rutas. A su vez, dentro de los mercados se comercializa, se triangula, y sumado esto a diversos factores, el producto termina en las verdulerías o en góndolas de un hipermercado a precios muy diferentes a los de origen. El promedio de variación entre lo que percibe el productor y lo que paga el consumidor es 3,4 veces más. En enero particularmente hubo factores climáticos adversos para la producción, sobre toda la ola intensa de calor que afectó a casi todo el país, acompañada posteriormente por intensas lluvias. Por ejemplo, el tomate, la papa y la zanahoria perdieron calidad y cantidad de producción y esto lógicamente impactó fuertemente en los precios finales al consumidor. Un proceso que se repite en los mercados centrales tiene que ver con los recorridos que hacen los mayoristas por los distintos puestos de venta, ya que van viendo los precios y se conforman ellos mismos un precio de "oído". Este precio normalmente no tiene nada que ver con la relación precio/demanda, sino que se conforma con un razonamiento especulativo, proyectando en un futuro cercano lo que puede suceder con ese producto en particular, aplicando aumentos antes que estos se produzcan en las fincas o lugares de producción. Otro tema anormal es el que se produce con la intermediación innecesaria; en estos casos hay dos actores que pierden: el productor y el consumidor. Queda un valor que se reparte entre los intermediadores; muchos productos sufren este proceso. Para tener precios justos, se deben eliminar estos procesos viciosos que he mencionado. Un caso concreto de incremento a futuro cercano fue el mes pasado con la lechuga: mientras se llegó a pagar en los mercados de Buenos Aires 1.000 pesos por kilo, los productores ni siquiera tenían producto para entregar a causa de las lluvias. Otro tema, no menor, relacionado con los precios es la presión tributaria en los tres niveles posibles: municipal, provincial y nacional".