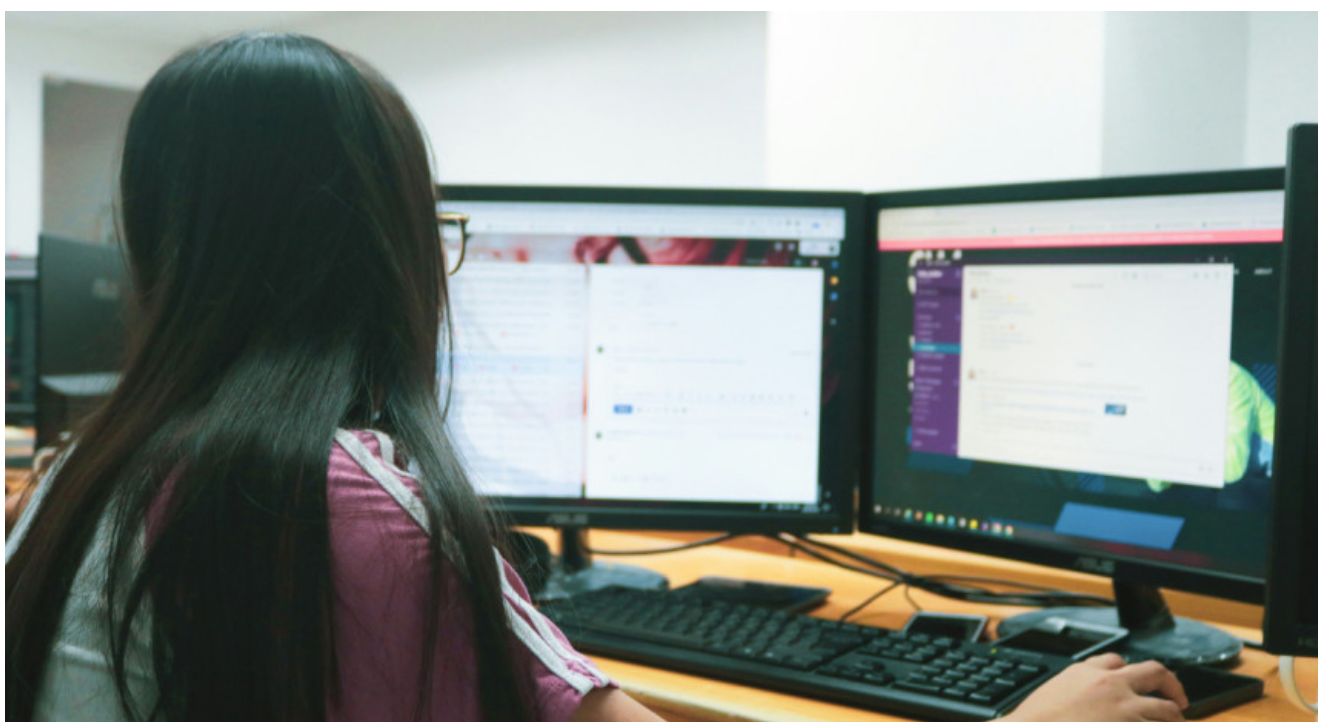


Fáciles de adivinar y un peligro para nuestros datos: las 20 contraseñas más utilizadas en el mundo

15/05/2025



Más allá de que las estafas virtuales y el robo de datos están en tendencia, muchas veces las cuentas importantes de redes sociales o bancos se ven vulneradas por un simple motivo: las contraseñas son muy fáciles de descifrar. Algunos patrones se siguen repitiendo con el paso de los años y dejan a los delincuentes el trabajo sin dificultades, por lo que es fundamental conocer las más utilizadas a nivel mundial para no caer en ese error.

Según informó NordPass, una empresa dedicada a la seguridad online, se realizó un informe en el que se pudo conocer el listado de las claves más frecuentes entre los usuarios durante 2024. Esto se tomó de una base de datos de más de 2,5 TB tras una recopilación de filtraciones públicas, con

información de un total de 44 países.

Como ocurre en cada ranking que se hace de esta clase, «123456» **sigue siendo la contraseña más utilizada a escala global**. Los datos compartidos señalan que **se eligió más de 3.000.000 de veces**, por lo que también significa la de mayor facilidad para corromper.

Entre los principales lugares también aparece «123456789», «qwerty» y «password». El listado muestra con claridad que las personas priorizan la comodidad y la facilidad para recordar la clave por sobre la seguridad, algo que luego puede costar muy caro.

✘ *Las contraseñas son un tema delicado en la seguridad virtual. Foto: Unsplash.*

Las 20 contraseñas más utilizadas en el mundo en 2024:

- 123456 – Usada 3,018,050 veces.
- 123456789 – Usada 1,625,135 veces.
- 12345678 – Usada 884,740 veces.
- password – Usada 692,151 veces.
- qwerty123 – Usada 642,638 veces.
- qwerty1 – Usada 583,630 veces.
- 111111 – Usada 459,730 veces.
- 12345 – Usada 395,573 veces.
- secret – Usada 363,491 veces.
- 123123 – Usada 351,576 veces.
- 1234567890 – Usada 324,349 veces.
- 1234567890 (repetida) – Usada 324,349 veces.
- 1234567 – Usada 307,719 veces.
- 000000 – Usada 250,043 veces.
- qwerty – Usada 244,879 veces.
- abc123 – Usada 217,230 veces.

- password1 – Usada 211,932 veces.
- iloveyou – Usada 197,880 veces.
- 11111111 – Usada 195,237 veces.
- dragon – Usada 144,670 veces.

Consejos para crear una contraseña segura

La seguridad virtual es uno de los grandes anhelos de las personas en la actualidad. Por esto mismo, siempre se **buscan consejos para lograr una clave que sea fuerte y compleja** para descifrar por parte de los hackers. Microsoft compartió algunos criterios que deben seguirse a la hora de elegir una contraseña.

- Al menos 12 caracteres (idealmente más de 14).
- Combinación de mayúsculas, minúsculas, números y símbolos.
- No puede ser una palabra de diccionario ni nombres comunes (de personas, lugares o equipos).
- Ser única para cada sitio o plataforma.
- Fácil de recordar para el usuario, pero difícil de adivinar para otros

Fuente: Canal 26