

# La ruta más peligrosa e increíble está en Mendoza: De cuál se trata

16/05/2026



En el corazón de la cordillera mendocina existe un camino corto, desafiante y cargado de historia que cada verano atrae a viajeros, aventureros y amantes de la montaña. Se trata de la **Ruta Nacional A006**, un trazado de apenas 8,5 kilómetros que serpentea entre paisajes de altura dentro del **Parque Provincial Aconcagua** y conecta la zona de **Puente del Inca** con el histórico monumento del **Cristo Redentor de los Andes**, a más de 3.800 metros sobre el nivel del mar.

Aunque su extensión es reducida en comparación con otras rutas nacionales argentinas, el recorrido ofrece una **experiencia única en plena cordillera**. El camino funciona como una conexión complementaria de la **Ruta Nacional 7** y solo puede ser transitado durante la temporada estival, ya que las intensas nevadas del invierno dejan el trayecto completamente inhabilitado.



La Ruta A006 conecta la zona de Puente del Inca con el Cristo Redentor de los Andes, a más de 3.800 metros. Foto: Wikipedia

## Ruta Nacional A006: el camino de montaña más impactante de Mendoza

La Ruta Nacional A006 atraviesa una de las zonas más impactantes de alta montaña de la provincia de **Mendoza**. Su trazado sinuoso, repleto de curvas cerradas y pendientes pronunciadas, obliga a manejar con precaución y experiencia en caminos de altura. Además, al **no estar asfaltada**, se recomienda realizar el recorrido en vehículos adecuados para terrenos montañosos.

Sin embargo, las dificultades del trayecto quedan rápidamente compensadas por las **vistas panorámicas** que ofrece el entorno andino. Durante el ascenso, los visitantes pueden observar **formaciones geológicas multicolores** características de la precordillera, además de extensos paisajes dominados por picos nevados y valles profundos.

# Cristo Redentor de los Andes: historia y panorámica única del Aconcagua

El punto culminante del recorrido es el monumento al **Cristo Redentor de los Andes**, inaugurado en **1904** como símbolo de paz y fraternidad entre **Argentina** y **Chile**. Ubicada en plena frontera cordillerana, la obra se convirtió con el paso del tiempo en uno de los históricos emblemas más importantes de la región.

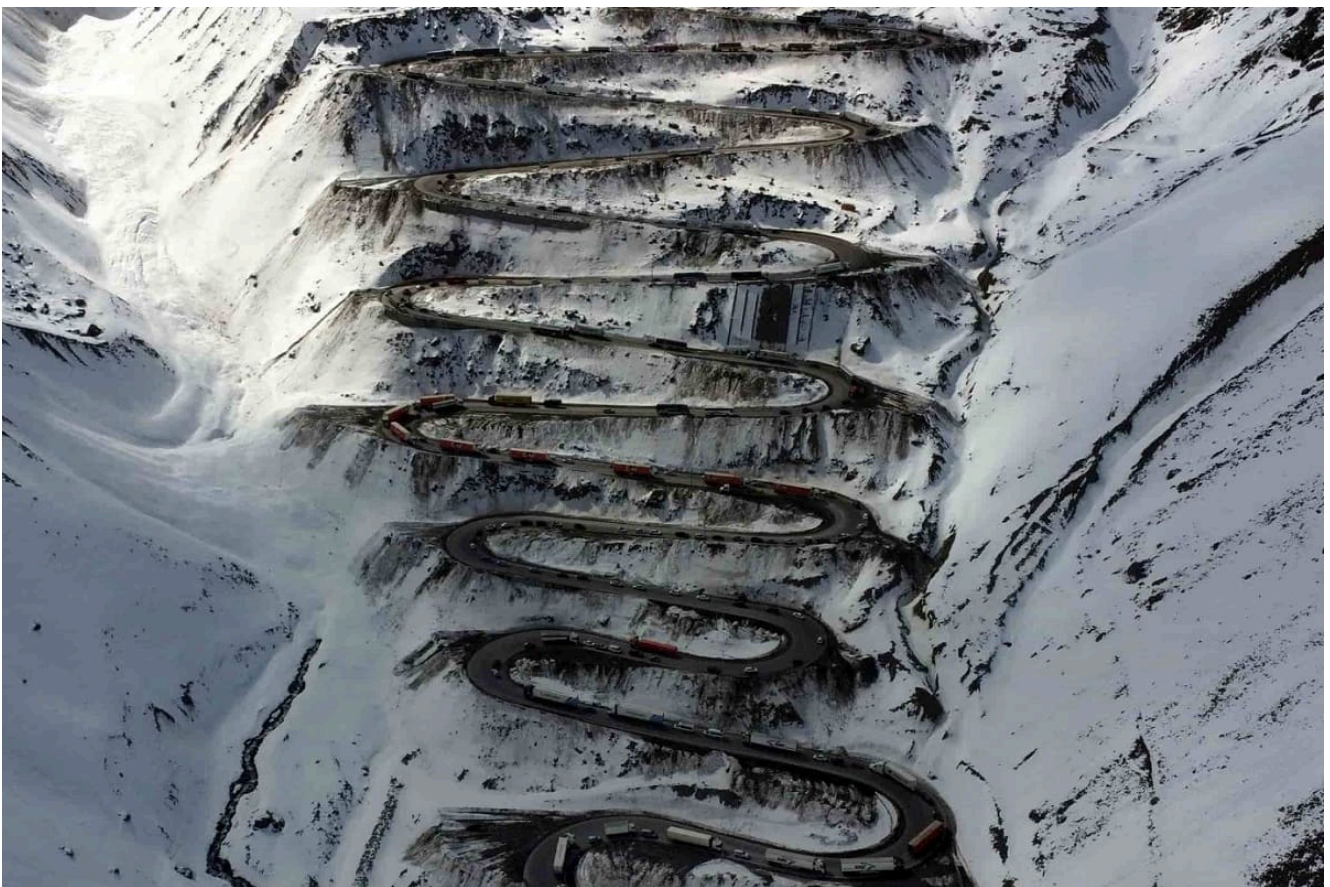


El Cristo Redentor, símbolo de paz y fraternidad entre Argentina y Chile, inaugurado en 1904. Foto: Wikipedia  
Desde allí se obtiene una de las vistas panorámicas más impactantes del **cerro Aconcagua**, la montaña más alta de América, con **6.962 metros de altura**. En días despejados, el paisaje ofrece una postal imponente de la cordillera central, rodeada de cumbres y glaciares.

# Qué se puede ver en la Ruta Nacional A006 y el Parque Provincial Aconcagua

Además de su atractivo escénico, la Ruta Nacional A006 funciona como una verdadera puerta de entrada a la naturaleza extrema del **Parque Provincial Aconcagua**. En el recorrido es posible observar parte de la **biodiversidad** típica de la alta montaña andina, incluyendo guanacos, cóndores y distintas especies adaptadas al clima de altura.

Muy cerca del trayecto también se encuentra el famoso **Puente del Inca**, una formación natural declarada **Monumento Natural**, reconocida por sus tonalidades minerales y por su valor geológico e histórico.



La Ruta Nacional A006 se transforma en uno de los recorridos turísticos más impactantes de Mendoza. Foto: Facebook Descubre el Mundo

Además, la zona conserva una **fuerte carga simbólica** vinculada

a la historia argentina y sudamericana. Estos pasos cordilleranos fueron utilizados durante siglos por expediciones comerciales, diplomáticas y militares, incluyendo las campañas del **Ejército de los Andes** lideradas por el general **José de San Martín**.

## **Turismo aventura en Mendoza: una experiencia única en la cordillera**

Cada verano, cuando las condiciones climáticas permiten habilitar el camino, la Ruta Nacional A006 se transforma en uno de los **recorridos turísticos más impactantes de Mendoza**. El trayecto combina aventura, historia, naturaleza y algunos de los paisajes más espectaculares de la cordillera de los Andes.

Para quienes buscan descubrir destinos distintos, alejados de los circuitos tradicionales, este **pequeño camino de montaña** ofrece una experiencia inolvidable en uno de los escenarios naturales más impresionantes de la Argentina.

Fuente: Canal 26