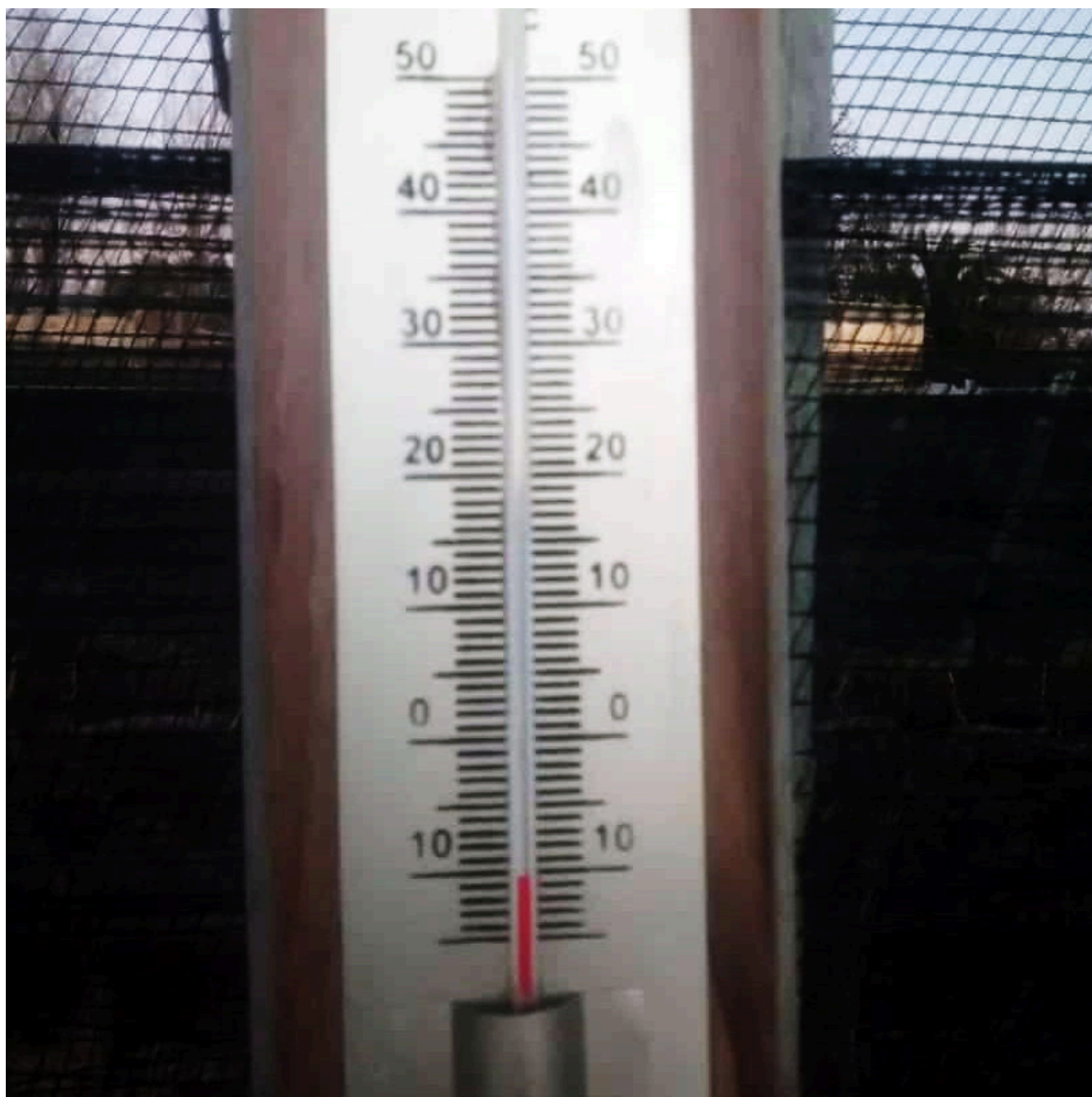


# San Rafael congelado: en los distritos se registraron hasta 10 grados bajo cero

23/06/2025



El sur mendocino atraviesa una de las jornadas más frías del año, con temperaturas que superaron los 10 grados bajo cero en algunas zonas rurales.

La ola polar que recorre gran parte del país hizo sentir con

fuerza su presencia en el sur mendocino.

San Rafael se ubicó entre las ciudades más frías de Argentina, según el ranking de temperaturas del Servicio Meteorológico Nacional (SMN), con registros que colocaron al departamento en el segundo lugar del listado nacional durante la mañana de este lunes.

A las 8 de la mañana, el termómetro marcó  $-5,9^{\circ}\text{C}$  en la estación meteorológica local, mientras que la sensación térmica alcanzó los  $-9,4^{\circ}\text{C}$ .

En el mismo horario, Malargüe se posicionó como la ciudad más fría entre las medidas por el SMN, con una temperatura de  $-6,9^{\circ}\text{C}$  y una sensación térmica de  $-9,7^{\circ}\text{C}$ .

Una hora después, si bien las temperaturas comenzaron a ascender levemente, el frío continuó siendo intenso: San Rafael se mantenía en  $-4,4^{\circ}\text{C}$  y Malargüe en  $-6,8^{\circ}\text{C}$ .

## **LOS DISTRITOS, AÚN MÁS FRÍOS**

Pero fue en los distritos de San Rafael donde el frío se hizo más extremo. Según las mediciones de la Dirección de Contingencias Climáticas de Mendoza, Villa Atuel marcó el registro más bajo con  $-10,5^{\circ}\text{C}$ , seguido por La Llave con  $-9,9^{\circ}\text{C}$ , Palermo Chico (Real del Padre) con  $-9,6^{\circ}\text{C}$ , Las Paredes con  $-7,6^{\circ}\text{C}$  y El Cerrito con  $-7,4^{\circ}\text{C}$ .

En el departamento vecino de General Alvear también se reportaron marcas térmicas extremas: en La Escandinava el termómetro descendió hasta los  $-9,9^{\circ}\text{C}$ , en Bowen llegó a  $-7,5^{\circ}\text{C}$  y en La Marzolina a  $-7,6^{\circ}\text{C}$ .

## **FRÍO EXTREMO EN EL SUR PROVINCIAL**

Estos datos no solo reflejan la intensidad de la ola polar, sino también las particularidades climáticas del sur mendocino, donde las zonas rurales suelen presentar mayores descensos térmicos por su geografía y amplitud térmica.

Se espera que las bajas temperaturas continúen durante la semana, por lo que se recomienda extremar cuidados, especialmente en la calefacción de los hogares y el resguardo de animales.