

Seguirá el frío y aseguran que muy pronto podría nevar en gran parte de la provincia: ¿Cuándo podría llegar la nieve en el llano?

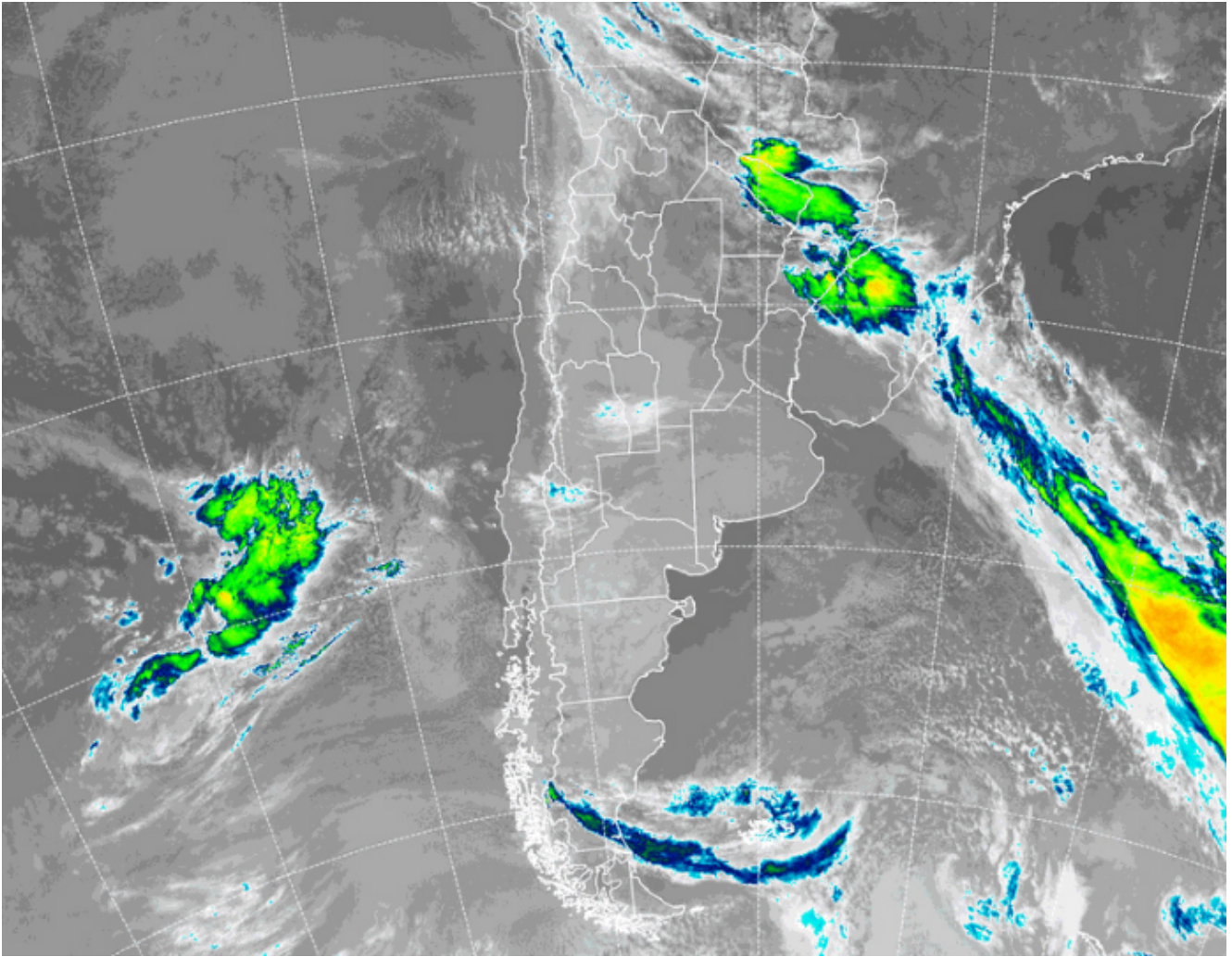
26/05/2022

Está claro que ingresó un sistema frontal bastante importante para **Mendoza**. El **frente frío** se siente fuerte en la provincia y si bien durante el fin de semana habrá un leve ascenso de la temperatura, los últimos días de mayo y los primeros de junio volverá a bajar mucho la máxima. **¿Nieve en el llano?** Puede ser, para martes 31 o miércoles 1.

En orden cronológico, este jueves será un día gris que irá mejorando hacia la tarde. La máxima será de 12 grados en San Rafael con cielo parcialmente nublado y vientos del sudeste que harán que la sensación térmica sea inclusive un poco más baja.

El viernes y sábado ascenderá un poco la máxima pero las mínimas de las primeras horas serán muy bajas. Los días estarán parcialmente nublados con máximas de entre 13 y 15 grados y mínimas de entre 1 y 2°. En zonas rurales y oasis productivos habrá fuertes heladas, anticipa el **pronóstico**.

Atención al domingo porque si bien será un día muy similar a los previos (máxima de 16 y mínima de 2°), sobre la noche ingresará un **frente polar** que se observa en la siguiente imagen satelital y que hará que lunes 30, martes 31 de mayo y miércoles 1 de junio Mendoza sea una provincia helada.



A la izquierda, el frente polar que podría traer nieve a Mendoza.

Según anticipó Fernando Jara, el meteorólogo de Canal 9, las **posibilidades de nieve en el llano**, estarán dadas tanto para el martes 31 como para el lunes 1, días en los cuales el **frente polar** estará acompañado de una gran humedad que podría generar estas condiciones, tal como también indica el Servicio Meteorológico Nacional.

Fuente: Mendoza Vox Populi