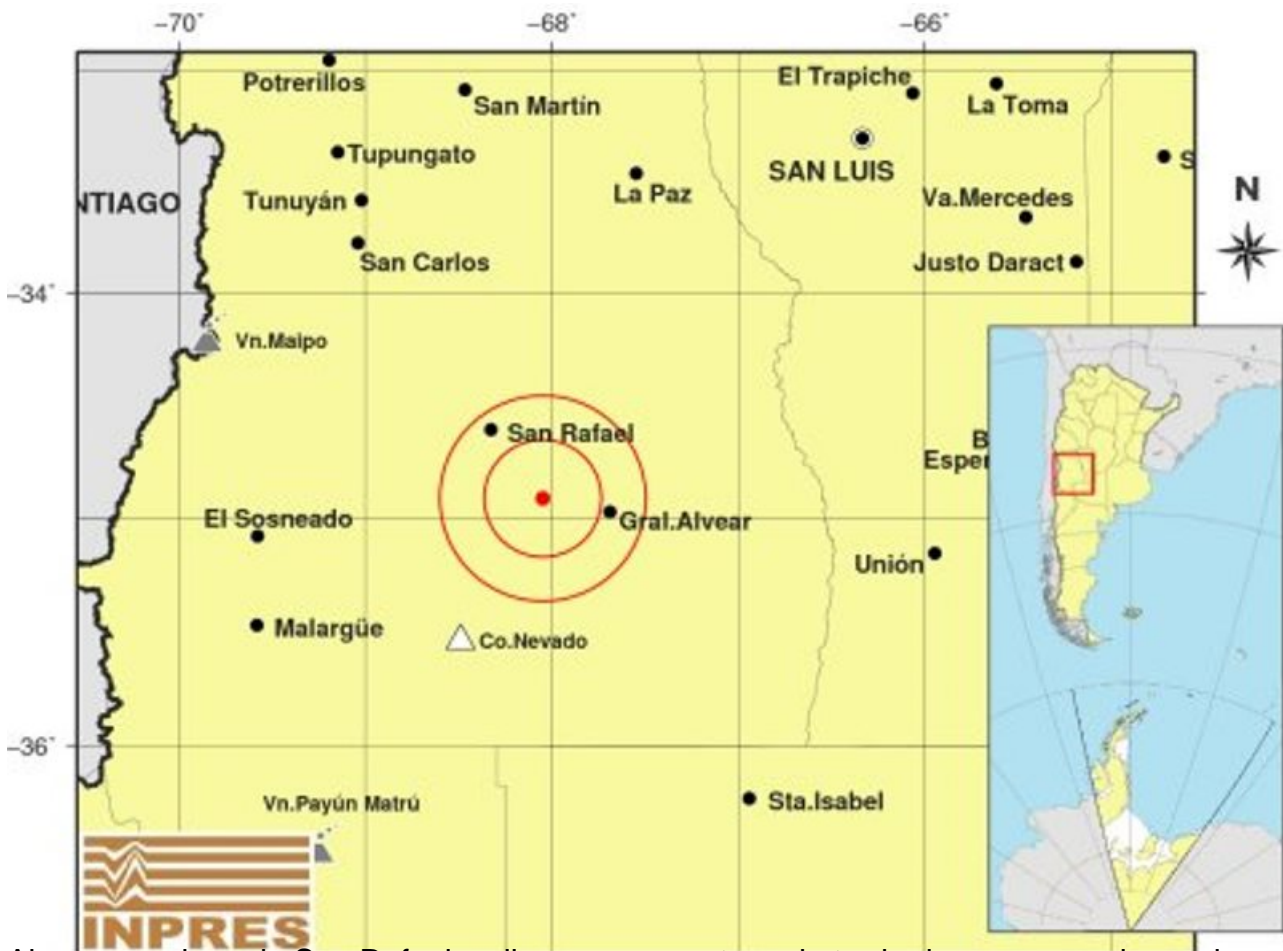


Un temblor se sintió ayer por la tarde en el Sur



Algunos vecinos de San Rafael se llevaron un susto en la tarde de ayer, cuando un sismo sorprendió en Ciudad y distritos, a muchos en plena jornada laboral y a otros vacacionando.

Las primeras informaciones sobre el movimiento telúrico indicaron que el epicentro se ubicó en el distrito Villa Atuel, entre San Rafael y General Alvear.

Según los datos del Inpres, el temblor se produjo a las 18.22; a 239 kilómetros al Suroeste de San Luis; 238 kilómetros al Sur de la ciudad de Mendoza y 34 kilómetros al Oeste de General Alvear.

La magnitud del sismo fue de 3.7 en la escala de Richter y tuvo una profundidad de 16 kilómetros.

Según reportaron lectores, el movimiento duró varios segundos. En las redes sociales los sanrafaelinos se hicieron eco del temblor y compartieron sus sensaciones sobre el fenómeno.