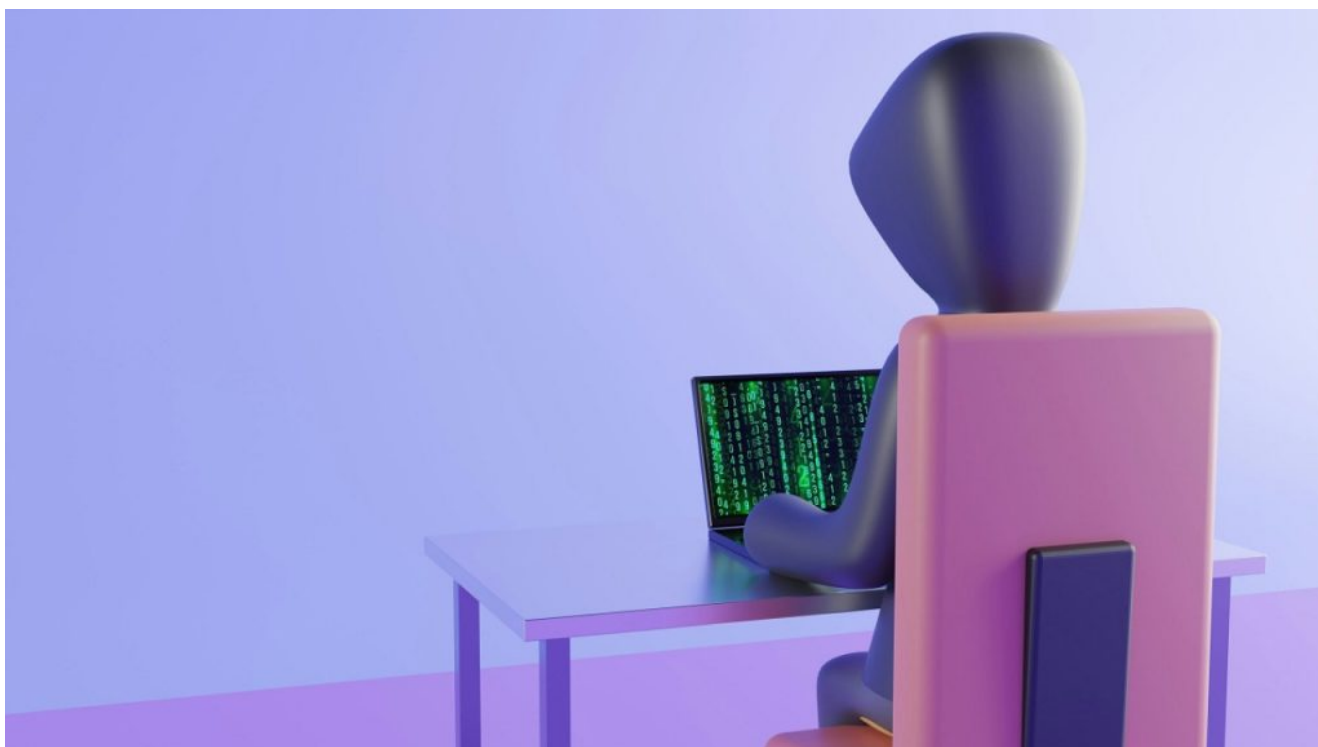


WhatsApp: cómo saber si la aplicación está abierta en otro dispositivo y qué hacer para evitar espías

29/01/2025



El desconocimiento de tener abierto WhatsApp en otro dispositivo puede representar un riesgo en la privacidad de los usuarios. Cuando alguien accede de manera no autorizada, puede leer mensajes, ver archivos multimedia e incluso enviar mensajes haciéndose pasar por el titular de la cuenta.

Esta opción, disponible tanto en celulares Android como iOS (iPhone), es clave para proteger la privacidad y evitar accesos no deseados.

about:blank

❌ *El ciberdelito también se mudó a WhatsApp. Foto: Unsplash.*

Frente a esta situación, la aplicación de **Meta** incluye una función conocida como «**dispositivos vinculados**». Esta herramienta permite a los usuarios gestionar y revisar en qué dispositivos está activa su cuenta y, en caso necesario, cerrar sesión en los teléfonos sospechosos


¿Cómo saber si una cuenta de WhatsApp está abierta en otros dispositivos?

La función «**dispositivos vinculados**» es la herramienta principal para verificar si una cuenta de WhatsApp está abierta en otros dispositivos. En Android, se puede acceder a esta opción tocando el ícono de más opciones y seleccionando «**Dispositivos vinculados**». En iPhone, hay que ir a **Configuración** y dar «**Dispositivos vinculados**».

En esta sección, WhatsApp muestra una **lista de los dispositivos** en los que la cuenta está activa, incluyendo la **última fecha y hora de actividad**. Si se identifica un dispositivo desconocido, es probable que alguien más tenga acceso a la cuenta, lo que requiere acción inmediata.

¿Qué hacer si un desconocido tiene activa una cuenta de WhatsApp?

WhatsApp ofrece la opción de cerrar sesión de **manera remota**. Desde el teléfono principal, se debe oprimir el dispositivo sospechoso en la lista de «Dispositivos vinculados» y tocar «**Cerrar sesión**». Acto seguido, se desvinculará y evitará que continúen accediendo a la cuenta.

 *Los ciberdelincuentes buscan información privadas en los usuarios de WhatsApp. Foto: Unsplash.*

En caso de que no se pueda acceder al dispositivo principal,

también es posible cerrar sesión directamente desde el dispositivo vinculado. Para ello, hay que ir al menú de **Ajustes** en dicho teléfono y, luego, se debe elegir la opción «Cerrar sesión».

Una vez desvinculados los dispositivos sospechosos, es necesario **reforzar la seguridad** de la cuenta. La aplicación de Meta permite **activar la verificación** en dos simples pasos, una función que suma una capa adicional de protección.

- Para activar esta opción, se debe ir a Ajustes > Cuenta > Verificación en dos pasos y seguir las instrucciones para establecer un PIN de seguridad.

También hay que evitar **compartir códigos de verificación o contraseñas** con otras personas, porque estos pueden ser usados para acceder a la cuenta. Además, se debe mantener actualizado el teléfono y la aplicación de WhatsApp para estar seguro de contar con las últimas medidas de seguridad implementadas.

Fuente: Canal 26